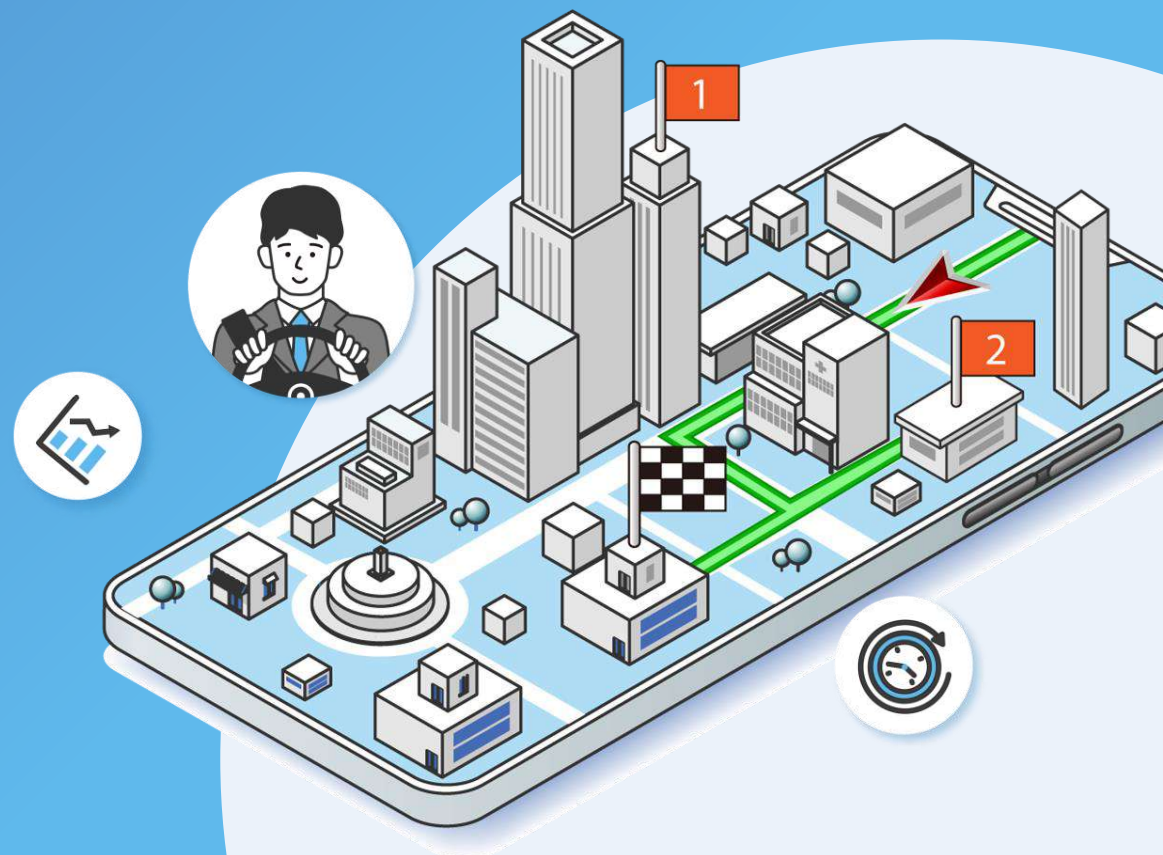


Pioneer



# パイオニア株式会社の 取り組みについて



2024.06 パイオニア株式会社 モビリティサービスカンパニー

Copyright © 2024 Pioneer Corporation. All Rights Reserved.

*Pioneer*

# パイオニアのご紹介

# 会社概要

商号	パイオニア株式会社 PIONEER CORPORATION
創業	昭和13年(1938年) 1月1日
設立	昭和22年(1947年) 5月8日
代表者	代表取締役 兼 社長執行役員 矢原 史朗
資本金	57,381百万円
本社所在地	〒113-0021 東京都文京区本駒込2-28-8 文京グリーンコート
連結従業員数	8,368名 (2023年3月末時点)

## 会社の歴史

85年



## 連結従業員数

8,368名



2023年3月末時点

## 連結売上高

2,686億円



2023年3月期

## グループ会社

50社



2023年3月末時点

## 車載デバイス 年間生産台数

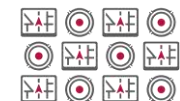
約 6,100万台



2022年3月期

## クラウド型 運行管理サービス採用

1,200社以上



2023年6月時点

# 事業内容 モビリティ事業を中心にグローバルに展開

## NP事業

会話するドライビングパートナー  
「NP1」  
サブスク型の新ビジネス



NP1



Piomatix



## データソリューション事業

保険テレマ、フリートマネジメント、  
産業DX支援、カーボンニュートラル

COCCHI



Piomatix  
LBS API/SDK



## 市場事業

グローバル市場で最大級のブランド  
世界で初めてGPS機能を市販



## サウンド事業

最適な車室内サウンドをデザイン



TAD



## OEM事業

Tier 1/Tier2として、自動車社メーカ  
ー向けに高品質な車載機器を提供



## 光ストレージ事業

Ultra HD Blu-ray/DVDライター



# 未来の 移動体験を 創ります

Creating the Future of Mobility Experiences



**Piomatix**  
Pioneer Informatics Architecture



*Pioneer*

# Piomatix LBS API/SDKのご紹介



膨大な走行履歴データとリアルタイムな交通情報を有する独自のテクノロジー

走行履歴データ

**80億 km分**

車載機から収集した  
80億kmの走行履歴データ

※1

交通情報のカバレッジ

**70万 km分**

全国70万kmにおよぶ  
道路情報を網羅

※2

ルート探索に関する特許

**80件以上**

国内交通環境に最適化された  
ルートテクノロジー

※3

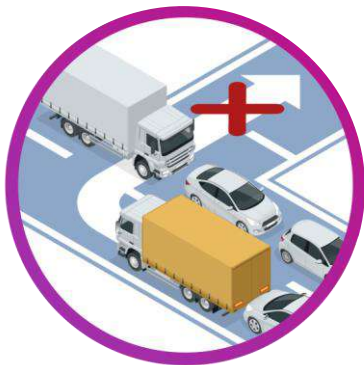
※1 2006年から2022年に車載機から収集したデータ ※2 道幅5.5m未満の細街路などを除く ※3 2022年11月現在



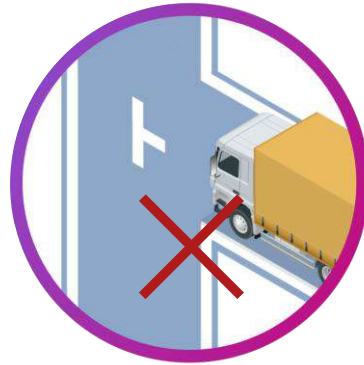


右左折の頻度、Uターン回避、車両の横付けのしやすさ、  
大型車の交通規制などの業務制約を考慮した**実用性・安全性の高いルート**を探索

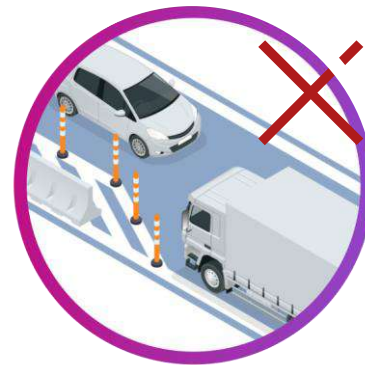
交通量が多く信号機がない  
交差点の右折を回避



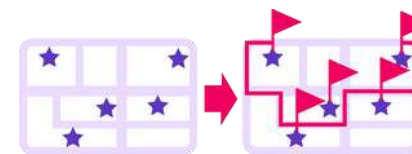
鋭角に曲がらなければならない  
場所を回避



道幅や進行方向の交差路  
角度・幅からルート選択



複数地点の最適な  
巡回順序を算出



# モビリティ関連サービスの開発・運用をサポート Piomatix LBS

Piomatixの技術(APIやSDKなど)を通じて、様々なシステムにご利用いただくことが可能です。



## Piomatix LBS API/SDK 導入実績

電通

nextDrive

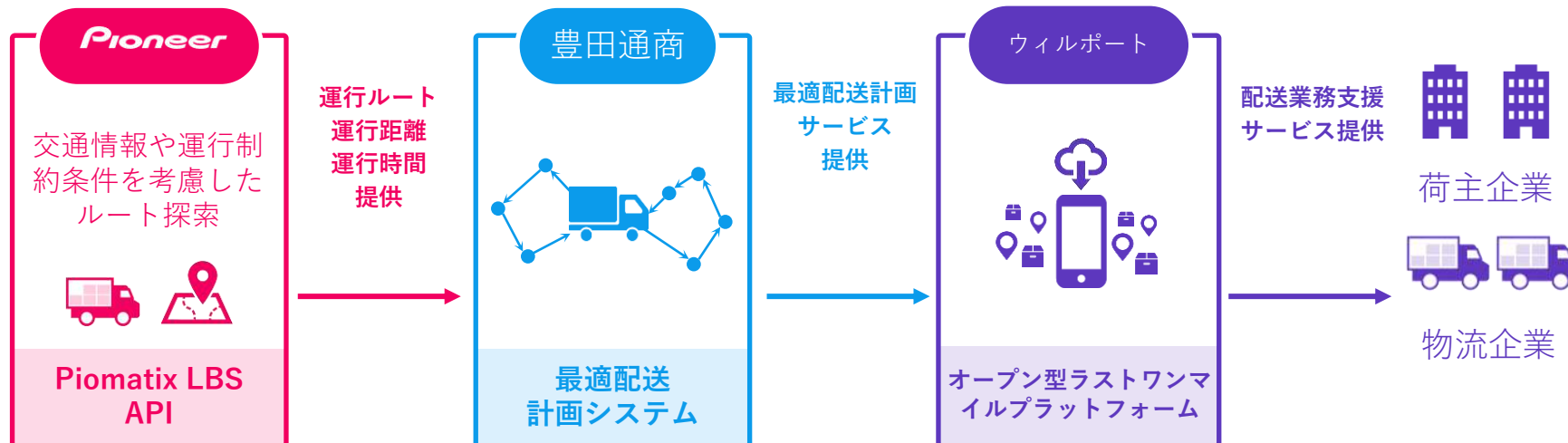
国際航業

DATAFLUCT

“ 精度の高い運行時間から生成されたルート情報で、  
受取指定時間の遵守と輸送効率を両立した最適配送計画サービスを実現

ウィルポート株式会社の「オープン型ラストワンマイル配送プラットフォーム（OLP）」において、豊田通商の「最適配送計画サービス」を通じ「Piomatix LBS API」の「ルート探索API」「ルートマトリクスAPI」が活用されています。

配送マッチングシステム内でPiomatix LBS APIを活用



*Pioneer*

# カーナビアプリCOCCHIのご紹介

# パイオニア カーナビ製品の歴史

1990年に世界初のカーナビを発売。以降業界を牽引し、豊富な経験と技術を培ってきました。

世界初



市販GPS  
カーナビゲーション

1990

世界初



通信モジュール内蔵型  
カーナビゲーション

2002

1998

インターネット  
接続機能



2007

世界初  
独自渋滞情報



ヘッドアップ  
ディスプレイ



2012

2023

クラウドナビ  
(Android / iOS)



COCCHI

# COCCHi とは

「COCCHi（コッチ）」とはパイオニアがカーナビメーカーとして培ってきた技術やノウハウを活用したスマートフォン専用のカーナビアプリです。

01

パイオニアが長年にわたって蓄積した  
カロッツェリアのノウハウを詰め込んだカーナビアプリ

02

道路幅や車線数、信号の数や交差点の曲がりやすさまで考慮  
したルーティング。助手席目線の案内で**安全運転を最重視**

03

独自の渋滞予測データに加え、リアルタイムの渋滞情報や  
道路規制情報も加味して正確に到着予測時刻を算出



※App StoreおよびGoogle Playにおける累積ダウンロード数

# COCCHI 法人契約とは

カーナビアプリ「COCCHI」を請求書払いでご利用いただけるプランです。  
質の高いルート案内で、快適・安心なドライブを提供。業務の効率化もサポートします。

交差点拡大図で  
情報を瞬時に把握



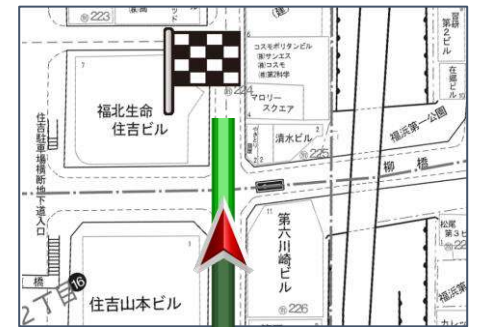
助手席目線の  
音声案内



ドライバー  
アシスト機能



ゼンリン住宅地図  
オプション



※ 画像イメージは開発中のため変更となる場合があります。

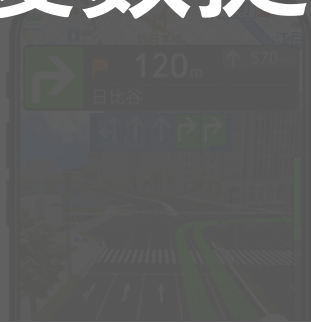
## COCCHI 法人契約とは

カーナビアプリ「COCCHI」を請求書払いでご利用いただけるプランです。  
質の高いルート案内で、快適・安心なドライブを提供。業務の効率化もサポートします。

# 6月28日に発売開始

# 複数拠点の訪問最適化機能も年内実装予定

交差点拡大図で  
情報を瞬時に把握



助手席目線の  
音声案内



ドライバー  
アシスト機能



ゼンリン住宅地図  
オプション



※ 画像イメージは開発中のため変更となる場合があります。



*Pioneer*

もしご興味をお持ちの方がいれば、  
お気軽にご相談ください！

ご清聴ありがとうございました