

NEW

ナビゲーション機能標準搭載
ネットワーク型車載ステーション
ドライブレコーダー搭載モデル

FUJITSU

DTS-G1D

デジタコ×カーナビという新スタイル。



デジタルカメラ最大2台、 アナログカメラ最大4台接続

- 商用車対応ナビゲーションを標準搭載。
- ビデオ通話で対面点呼が行えるIT点呼機能をオプションで搭載可能。
- 200万画素デジタルカメラを採用し、最大6台のカメラ接続が可能。
- 操作性と視認性を高めた7インチタッチパネル採用。
- LTE通信モジュールを標準装備、高速通信を実現。



■ ナビゲーション機能



■ IT点呼機能

カメラ最大6台接続、ネットワーク型車載ステーション。

200万画素のデジタルカメラから、高圧洗浄カメラ、赤外線カメラまで豊富なラインナップ。

200万画素・92万画素デジタルカメラ	アナログカメラ	赤外線カメラ	ドームカメラ	高圧洗浄カメラ	
<ul style="list-style-type: none"> ●200万画素の高画質でFull HD動画の撮影が可能。 ●ナバープレートも確認可能な鮮明画像。 	<ul style="list-style-type: none"> ●92万画素の画質でHD動画の撮影が可能。 ●ナバープレートも確認可能。 	<ul style="list-style-type: none"> ●広角カメラの採用により死角を低減。 	<ul style="list-style-type: none"> ●夜間でも運転室内の撮影が可能。 	<ul style="list-style-type: none"> ●カメラの存在が気にならない保護カバー（ドーム）付カメラ。 	
●夜間画像も見やすいハイダイナミックレンジ対応。					
撮像素子 1/2.8インチCMOSセンサ200万画素	1/2.7インチCMOSセンサ92万画素	1/4.7インチCMOSセンサ31万画素	1/4.7インチCMOSセンサ31万画素	1/3.6インチCMOSセンサ31万画素	1/4インチCMOSセンサ34万画素
画角 水平127° / 垂直64°	水平125° / 垂直70.2°	水平135° / 垂直105°	水平135° / 垂直105°	水平139° / 垂直108°	水平115° / 垂直93°
防水性 IP67(カメラ本体のみ)	—	IP56相当(カメラ本体部のみ)	—	—	JIS D 0203 準拠
動作環境 温度: -40°C ~ +85°C	温度: -30°C ~ +70°C	温度: -20°C ~ +70°C	温度: -20°C ~ +70°C	温度: -30°C ~ +70°C	温度: -30°C ~ +70°C
保存環境 温度: -40°C ~ +90°C	温度: -40°C ~ +90°C	温度: -30°C ~ +80°C	温度: -30°C ~ +80°C	温度: -40°C ~ +85°C	温度: -40°C ~ +85°C
寸法(mm) 24.0(W)×24.0(H)×32.0(D)(mm)	22.0(W)×22.0(H)×34.2(D)(mm)	24.0(W)×24.0(H)×24.8(D)(mm)	24.0(W)×24.0(H)×24.8(D)(mm)	直径96.8(W)×63.5(H)(mm)	28.0(W)×26.0(H)×28.5(D)(mm)
重量(g) 約50g(ケーブル、ブラケットを除く)	約50g(ケーブル、ブラケットを除く)	約30g(ケーブル、ブラケットを除く)	約30g(ケーブル、ブラケットを除く)	約250g(ケーブルを除く)	約50g(ケーブル、ブラケットを除く)

※200万画素デジタルカメラは、貸切バス事業者に現在使用頂けません。

※本製品のドライブレコーダー機能を使うためにご利用いただくデジタルカメラが、お客様がご利用になられているキーレスエントリーユニットや、TV受信機、カーナビゲーション装置のアンテナに干渉し、受信感度の低下の原因となる可能性があります。上記製品をお使いの場合は販売店へご相談ください。

■ デジタコ基準に対応

デジタル式運行記録計の規格に対応。

■ 7インチ大画面タッチパネル搭載

見やすさと使い勝手のよさを追求したUI/UXでドライバーにやさしい数々の機能を提供します。

■ ナビゲーション機能

※ナビゲーションは車速、ジャイロ補正が行われません。

大型車向けの独自機能を搭載したナビゲーションを標準搭載。ITP-WebService V3で作成した運行指示書と連携します。また、運行中の車両に割り込みでの行先指示が可能です。

■ IT点呼機能(オプション)

ビデオ通話機能を実装。IT点呼と融合した新たなコミュニケーションを提供します。

■ 免許証リーダー搭載

免許証をかざすだけで運転者を認識し、不携帯や期限切れの確認も可能です。

■ 多彩な外部機器接続

従来機(DTS-Dシリーズ)で連携されている外部機器はそのままお使いいただけます。

■ ドライブレコーダー専用SDXCカード



●撮影データの保存に最適な大容量 / 高信頼な256GB / 128GBのSDXCカードを採用。

温度範囲	動作	-25°C ~ +85°C
	保存	-40°C ~ +85°C

■ [256GB使用時の録画時間目安表]

容量	デジタルのみ (フレームレート10fps)		+アナログ1台 (フレームレート10fps)	+アナログ4台 (フレームレート10fps)
	256GB	92万	291時間	248時間
200万		142時間	131時間	102時間
92万+200万		95時間	90時間	76時間

※録画時間は目安となります。撮影環境等により録画時間が異なります。※128GB使用時は約半分の時間となります。

■ システムイメージ



■ ドライバーカメラ(IT点呼オプション用)



- 1/4インチCMOSセンサ31万画素
- 寸法・重量: 67(W)×20(H)×32.4(D)mm 約85g(ケーブル・ブラケット除く)
- 本体ディスプレイの上に取り付け

項目	DTS-G1D
型式指定番号	ⓂTDII-94
入出力インターフェース	車速センサ、エンジン回転センサ、アナログ入力×5、汎用入力×8、ETC通信ポート、RS-232C×3、SDXC対応カードスロット、Bluetooth5.0、共通端子、免許証リーダー、CAN入力、USB、3軸Gセンサ、3軸ジャイロセンサ
対応車速パルス	2.0 ~ 25.0 / バルス
送信機能	LTE対応通信モジュール内蔵
GPSレシーバー	みちびき対応GPSモジュール内蔵
スピーカー / 音声	PCM音源再生、音声合成、スピーカ搭載
寸法 / 重量	178(W)×50(H)×148(L)mm(突起部除く) 1DINサイズ約1kg
電源	DC12V/24V
動作環境	温度: -30°C ~ +70°C
液晶表示部	7インチカラー液晶(800pixel×480pixel)
操作部	タッチパネル、操作キー×3
マイク	ステレオマイク内蔵
寸法 / 重量	194(W)×19(H)×136(L)mm(突起部除く) 約1kg
保存環境	温度: -40°C ~ +85°C
外部記録メディア	映像記録用: SDXCカード256/128GB

⚠ 安全に関するご注意

●ご使用の際は、取扱説明書をよくお読みの上、正しくお使いください。水、湿気、ほこり、油煙などの多い場所に設置しないで下さい。火災、故障、感電などの原因となることがあります。表示された正しい電源・電圧および環境条件でお使い下さい。

● お問合せ先



株式会社 トランストロン
情報サービス第一営業部
〒222-0033 横浜市港北区新横浜2-15-16
NMF新横浜ビル
TEL: (045) 476-4640 FAX: (045) 476-5024
<https://www.transtron.com/itp/index.html>



最新の情報はこちら

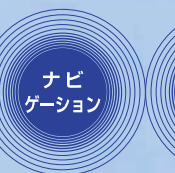
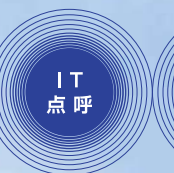
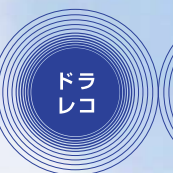
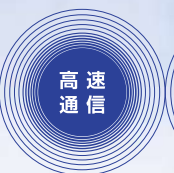
NEW

ネットワーク型車載ステーション
ナビゲーション機能搭載
ドライブレコーダー搭載モデル

FUJITSU

DTS-G10

多種多才なデジタコへ、機能を結集。



使いやすいタッチパネル操作、フルHDデジタルカメラ2台接続

- 操作性に優れた4.5インチタッチパネル採用。
- フルHDデジタルカメラ2台、アナログカメラ4台接続。
- 商用車対応ナビゲーション搭載。
- ビデオ通話によるIT点呼機能をオプションで搭載可能。
- LTE通信モジュールを標準装備、高速通信を実現。



ナビ画面



走行中画面

カメラ最大6台接続、ネットワーク型車載ステーション。

フルHDデジタルカメラから、高圧洗浄カメラ、赤外線カメラまで豊富なラインナップ。

フルHDデジタルカメラ	HDR対応アナログカメラ	HDR対応赤外線カメラ	ドームカメラカバー	高圧洗浄カメラ
<ul style="list-style-type: none"> ●200万画素の高画質でフルHD動画の撮影が可能。 ●ナンバープレートも確認可能な鮮明画像。 ●夜間画像も見やすいハイダイナミックレンジ対応。 	<ul style="list-style-type: none"> ●広角カメラの採用により死角を低減。 	<ul style="list-style-type: none"> ●夜間でも運転室内の撮影が可能。 	<ul style="list-style-type: none"> ●カメラの存在が気にならない保護カバー。 	<ul style="list-style-type: none"> ●高圧洗浄機に対応したカメラ。
				
撮像素子 1/2.9インチCMOSセンサー 200万画素	1/4インチCMOSセンサー 34万画素	1/4インチCMOSセンサー 34万画素	—	1/4インチCMOSセンサー 34万画素
画角 水平124° / 垂直81°	水平132° / 垂直104°	水平132° / 垂直104°	—	水平115° / 垂直93°
防水性 IPX7相当(カメラ本体のみ)	IP67相当(カメラ本体のみ)	IP67相当(カメラ本体のみ)	—	JIS D 0203 準拠
動作環境 温度: -30°C ~ +75°C	温度: -30°C ~ +70°C	温度: -30°C ~ +70°C	使用温度 -30°C ~ +70°C	温度: -30°C ~ +70°C
保存環境 温度: -40°C ~ +85°C	温度: -40°C ~ +85°C	温度: -40°C ~ +85°C	—	温度: -40°C ~ +85°C
寸法(mm) 26.0(W) × 26.0(H) × 27.8(D) (mm)	23.0(W) × 23.0(H) × 25.0(D) (mm)	23.0(W) × 23.0(H) × 25.0(D) (mm)	Φ96.5 × 65.5 (H) (mm)	28.0(W) × 26.0(H) × 28.5(D) (mm)
重量(g) 約30g(ケーブル、ブラケットを除く)	約30g(ケーブル、ブラケットを除く)	約30g(ケーブル、ブラケットを除く)	約95g	約50g(ケーブル、ブラケットを除く)

※デジタルカメラは国土交通省告示第1346号ドライブレコーダー性能要件を満たしていますので、貸切バスで使用可能です。

※本製品のドライブレコーダー機能をご利用いただくデジタルカメラが、お客様がご利用になられているキーレスエントリーユニットや、T V 受像機、カーナビゲーション装置のアンテナに干渉し、受信感度の低下の原因となる可能性があります。上記製品をお使いの場合は販売店へご相談ください。

■ デジタコ基準に対応

デジタル式運行記録計の規格に対応。

■ 4.5インチ大画面タッチパネル搭載

使い勝手のよさを追求したUI/UXでドライバーにやさしい数々の機能を提供します。

■ ナビゲーション機能

※ナビゲーションは車速、ジャイロ補正が行われません。

大型車向けの独自機能を搭載したナビゲーションを搭載。ITP-WebService V3で作成した運行指示書と連携します。また、運行中の車両に割り込みでの先行指示が可能です。

■ IT点呼機能(オプション)

2023年8月提供予定

ビデオ通話機能を実装。IT点呼と融合した新たなコミュニケーションを提供します。

■ 免許証リーダー搭載

免許証をかざすだけで運転者を認識し、不携帯や期限切れの確認も可能です。

■ 多彩な外部機器接続

従来機(DTS-Dシリーズ)で連携されている外部機器はそのままお使いいただけます。

■ ドライブレコーダー専用SDXCカード



●撮影データの保存に最適な大容量 / 高信頼な256GB / 128GBのSDXCカードを採用。

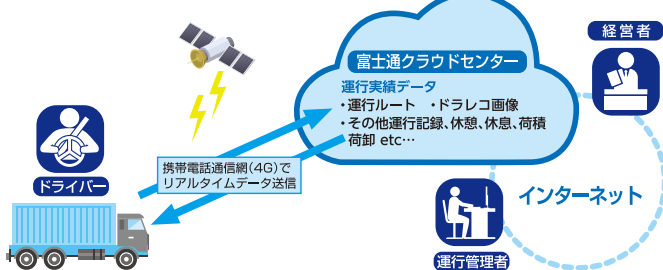
温度範囲	動作	-25°C ~ +85°C
	保存	-40°C ~ +85°C

■ [256GB使用時の録画時間目安表]

容量	デジタルのみ (フレームレート11fps)		+アナログ1台 (フレームレート10fps)	+アナログ4台 (フレームレート10fps)
	256GB	200万	142時間	131時間
	200万+200万	70時間	66時間	58時間

※録画時間は目安となります。撮影環境等により録画時間が異なります。※128GB使用時は約半分の時間となります。

■ システムイメージ



■ ドライバーカメラ2 (IT点呼オプション用)

2023年8月提供予定



●1/4インチCMOSセンサー 31万画素
●寸法・重量: 67 (W) × 20 (H) × 32.4 (D) mm 約85g(ケーブル・ブラケット除く)

項目	DTS-G10 (ジーワンオー)
型式指定番号	② TDII-94
入出力インターフェース	車速センサ、エンジン回転センサ、GPS、Bluetooth、ETC通信ポート、アナログ入力×5 (5ch目のみアッチネータ機能付き)、汎用入力×8、RS 232C×3、共通端子、SDXC対応カードスロット (フロント) 免許証リーダー、3軸Gセンサ、3軸ジャイロセンサー、CAN入力、USB
カメラ	同軸タイプデジタルカメラ (FHD) × 2、アナログカメラ (SD) × 4 IT点呼用USBカメラ×1 (SD)
対応車速パルス	2.0~25.0/パルス
通信機能	LTE対応通信モジュール内蔵 (アンテナは外付け)
GPSレシーバー	装置に内蔵 (アンテナは外付け)、みちびき対応
スピーカー / 音声	PCM音源再生、音声合成、スピーカ内蔵
寸法/重量	本体: 178mm (W) × 50mm (H) × 147mm (L)、ディスプレイ: 内蔵 1DINサイズ、総重量約1kg+
電源	DC 12V / 24V
表示部	4.5インチ タッチパネル 880×256ドット
操作部	タッチパネル操作
動作環境	温度: -30°C ~ +70°C
保存環境	温度: -40°C ~ +85°C
外部記録メディア	ドラレコ映像記録用: SDXCカード256/128GB

⚠ 安全に関するご注意

●ご使用の際は、取扱説明書をよくお読みの上、正しくお使いください。水、湿気、ほこり、油煙などの多い場所に設置しないで下さい。火災、故障、感電などの原因となることがあります。表示された正しい電源・電圧および環境条件でお使い下さい。

● お問合せ先



株式会社 トランストロン
情報サービス第一営業部

〒222-0033 横浜市港北区新横浜2-15-16

NMF新横浜ビル

E-mail: tti-jimukyoku@dl.jp.fujitsu.com

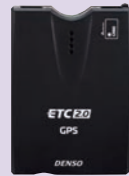
https://www.transtron.com/itp



最新の情報はこちら

拡張機能関連製品

一般道、高速道を自動切換え



■ETC車載機

株式会社デンソー製
古野電気株式会社製
パナソニック株式会社製
三菱電機株式会社製

脇見・眠気・不適切な姿勢を音声で警告

■ドライバーステータスマニター



株式会社デンソー製

衝突事故防止・軽減を実現



■モービルアイ

ジャパン・トゥエンティワン株式会社製

出庫、帰庫時の測定結果を日報に記録可能

■据え置き型アルコールチェッカー



サンコーテクノ株式会社製

東海電子株式会社製



株式会社東洋マーク製作所製

出先での測定結果をリアルタイムに確認

■モバイル型アルコールチェッカー



株式会社タニタ製

東海電子株式会社製



株式会社東洋マーク製作所製

その他

- 温度センサ
- おんどとりJr
- 冷凍機
- ドアセンサ
- ETCプリンタ
- タイヤ空気圧センサ

接続カメラ一覧

200万画素(Full HD)/92万画素(HD)の高画質で撮影が可能		広角カメラの採用により死角を低減		夜間でも運転室内の撮影が可能	カメラの存在が気にならない保護カバー(ドーム)付カメラ	高圧洗浄機に対応したカメラ
デジタルカメラ		アナログカメラ		赤外線カメラ	ドームカメラ	高圧洗浄カメラ
200万画素	92万画素					

ITP-WebService V3 オプション

名称	標準価格(税別)
IT点呼オプション	540円/月額(1契約あたり)
IT点呼管理者用ライセンスオプション	540円/月額(1契約あたり)
労務管理オプション	200円/月額(1車両あたり)
運行計画支援オプション	500円/月額(1契約あたり)
音声通話オプション	1,100円/月額(1契約あたり)
急ブレーキ多発マップオプション*	200円/月額(1車両あたり)
上位システム連携オプション	200円/月額(1車両あたり)
エコアンドセイフティ運転評価オプション*	1,000円/月額(1車両あたり)
エコアンドセイフティ全国運転ランキングオプション*	300円/月額(1車両あたり)

- 本カタログに掲載されている内容は予告なく変更することがあります。
- 通信ネットワークは、富士通のネットワークサービス「FENICOS II ユニバーサルコネク」を利用しています。
- 本製品のドライブレコーダー機能を使用するためにご利用いただくデジタルカメラが、お客様がご利用にならないキーレスエントリーユニットや、TV受像機、カーナビゲーション装置のアンテナに干渉し、受信感度の低下の原因となる可能性があります。上記製品をお使いの場合は販売店へご相談ください。
- 機能拡張連携製品のご購入につきましては各販売会社または、製造メーカーへ直接お問合せください。販売会社によってはお取り扱いできない場合がございます。
- その他、機能拡張連携製品につきましては弊社または、ITP-WebServiceの販売店までお問合せください。

*2023年3月提供予定

[サポートの注意事項]

- 車両側に起因する障害対応費用(指定工場派遣費)や、それに伴う車両設定確認・通信テスト費用は含まれておりません。また、障害対応対象製品は車載ステーション本体のみとなります。

IT点呼オプション

ビデオ通話機能を実装。画面を通して運行管理者とドライバーが対面で会話できる「IT点呼」をはじめ、対話型のコミュニケーションが可能で、安全運転の強化や運行管理者の負担軽減に貢献します。



■ドライバーカメラ

- 1/4インチCMOSセンサ31万画素
- 寸法・重量:67mm(W)×20mm(H)×32.4mm(D)
- 約85g(ケーブル・ブラケット除く)
- 本体ディスプレイの上に取り付け

安全に関するご注意

- ご使用の際は、取扱説明書をよくお読みの上、正しくお使いください。水、湿気、ほこり、油煙などの多い場所に設置しないで下さい。火災、故障、感電などの原因となることがあります。表示された正しい電源・電圧および環境条件でお使い下さい。

お問合せ先

株式会社 トランストロン
 情報サービス第一営業部
 〒222-0033 横浜市港北区新横浜2-15-16
 NMF新横浜ビル
 TEL:(045)476-4640 FAX:(045)476-5024
<https://www.transtron.com/itp/index.html>

●記載されている製品名などの固有名称は各社の商標または登録商標です。

2022.7月版

FUJITSU



クラウド型運行支援サービス

ITP-WebService V3
for DTS-G1D



*ドライブレコーダー搭載ネットワーク型 デジタコにおいて(弊社調べ)

運行中の「今」を、瞬時にお見せします。

車両位置 作業進捗 最適ルート IT点呼



NEW

タッチパネル搭載
ネットワーク型車載ステーション

DTS-G1D

「見る」「観る」「診る」運行管理で、安全運転と輸送品質を極めます。

ドライバー

見る
大型画面で視聴でき、安全運転と効率化をサポート

1 免許証で簡単にログイン
ドライバー認証が簡単で、免許証忘れも防止。

2 7インチの大画面で操作
タッチパネルで運行中も簡単に入力。

3 ナビゲーション機能搭載(運行指示書連携)



大型車が走行可能なルートを画面と音声でお知らせ。
A: ナビゲーション画面
B: 画像送信機能 (ex詳細駐車場指示)
C: 運行指示書に登録した順番でナビの案内

4 日報作成もボタンひとつ
帰庫ボタンを押すだけで日報を作成。



運行管理者

観る
車両位置や運行状況を常時観察、作業負担を軽減

1 最大6台のカメラで車両状況を確認



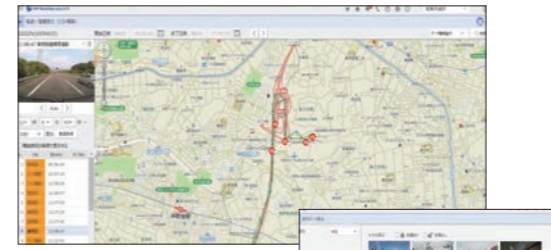
急ブレーキなど危険な挙動もすぐ通知。6台のカメラで同時録画でき、瞬時に確認。

3 直感的に操作できる管理画面で使いやすく



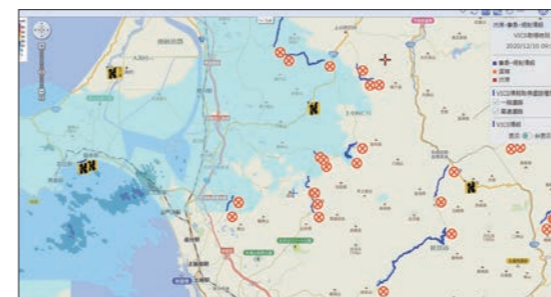
メイン画面から日報や月次帳票へもすぐアクセスでき、快適に操作。

2 50件/1台まで動画保存でき、情報共有



クラウド上に動画を保存し、帰庫後の運転指導や研修に活用。

4 雨雲マップやVICSもリアルタイムでチェック



車両の位置と地図上で重ねて、ドライバーに注意喚起。

経営者

診る
運行データから診断、労務改善やコスト低減を実現

1 タブレット端末に対応し、どこでも閲覧
2022年11月提供予定



外出先でも運行状況、経費や運行実績をリアルタイムで確認。

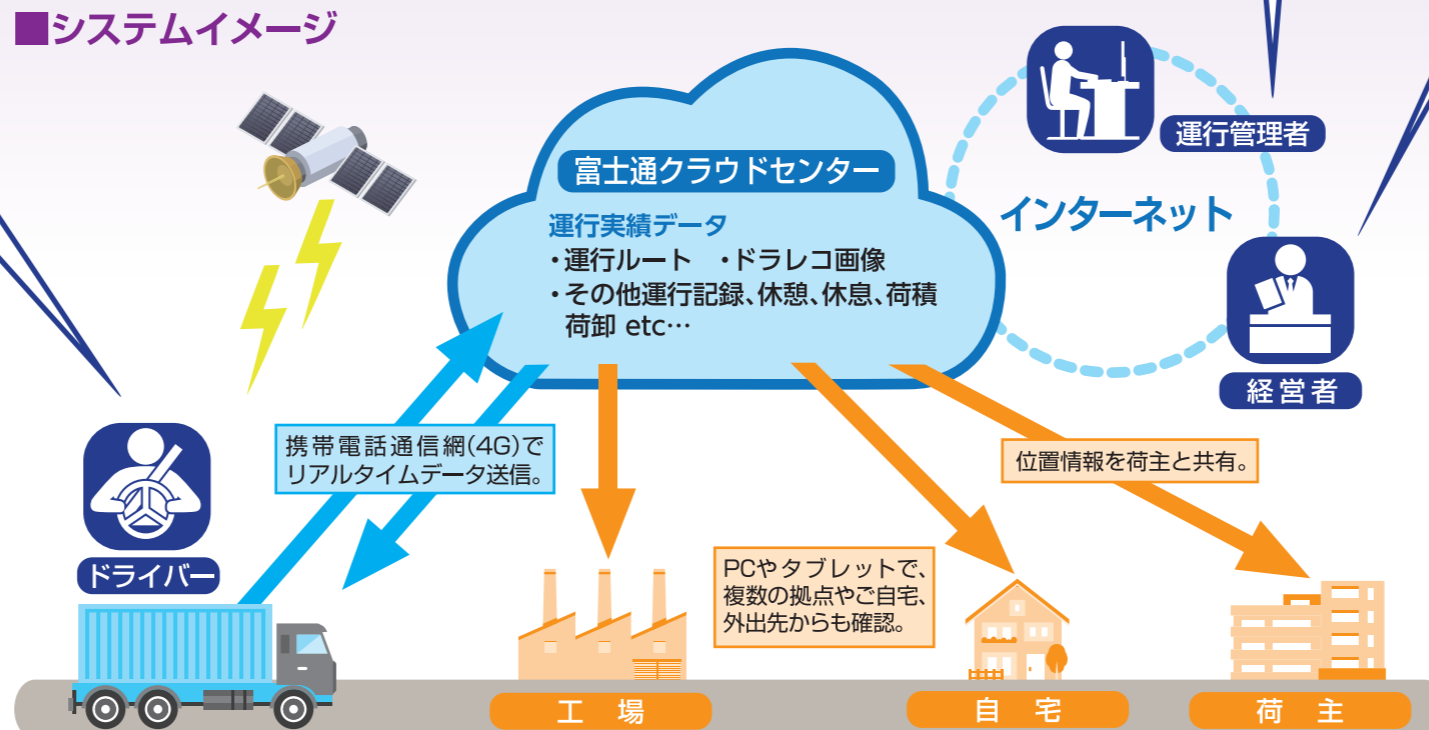
2 輸送品質を向上し、労務状況を改善
正確な配送で顧客の信頼を高め、労務管理を徹底して職場環境を向上。

3 経済運転を支援し、運行コストを削減
1台から導入でき、初期投資を抑え、燃費、事故賠償費、保険料も低減。

ITP-WebService V3 for DTS-G1D 利用料
月額 2,980円/台(税別)

- ・常に最新の地図、アップデート作業は一切不要
- ・標準で13ヶ月までの運行データを記録
- ・車載機の通信費込み(パソコンのインターネット料金は別途発生します)
- ・24時間365日のコンタクトセンター対応
- ・万一車載機が壊れても追加料金なしで交換無料*

※お客様取扱いによる交換は有料
すべて込み、1台からお使いいただけます



ネットワーク型車載ステーション

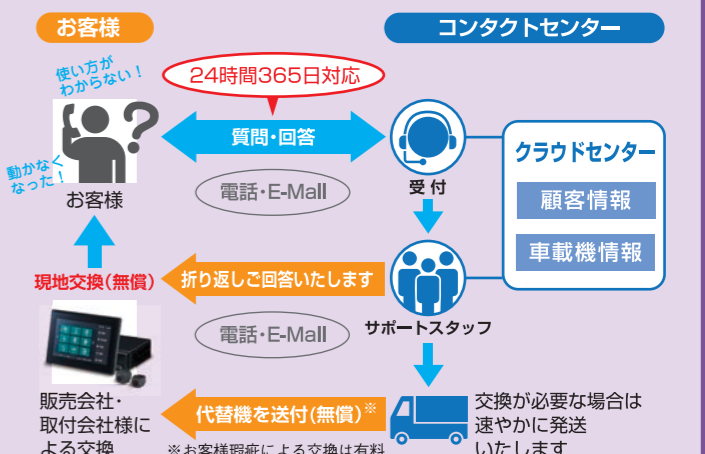
- ・デジタコ基準に対応
- ・7インチ大画面タッチパネル搭載
- ・カメラを最大6台同時接続可能
- ・ナビゲーション機能
- ・IT点呼機能
- ・従来機との互換性



NEW タッチパネル搭載 ネットワーク型車載ステーション **DTS-G1D**

充実サポートで導入後も安心

コンタクトセンターが各種問合せからトラブルまで対応。



拡張機能関連製品

一般道、高速道を自動切換え



■ETC車載機

株式会社デンソー製
古野電気株式会社製
パナソニック株式会社製
三菱電機株式会社製

脇見・眠気・不適切な姿勢を音声で警告

■ドライバーステータスマニター



株式会社デンソー製

衝突事故防止・軽減を実現



■モービルアイ

ジャパン・トゥエンティワン株式会社製

出庫、帰庫時の測定結果を日報に記録可能

■据え置き型アルコールチェッカー



サンコーテクノ株式会社製

東海電子株式会社製



株式会社東洋マーク製作所製

出先での測定結果をリアルタイムに確認

■モバイル型アルコールチェッカー



株式会社タニタ製

東海電子株式会社製

株式会社東洋マーク製作所製

その他

- 温度センサ
- おんどとりJr
- 冷凍機
- ドアセンサ
- ETCプリンタ
- タイヤ空気圧センサ

接続カメラ一覧

200万画素の高画質でフルHD動画の撮影が可能	広角カメラの採用により死角を低減	夜間でも運転室内の撮影が可能	カメラの存在が気にならない保護カバー	高圧洗浄機に対応したカメラ
フルHDデジタルカメラ	HDR対応アナログカメラ	HDR対応赤外線カメラ	ドームカメラカバー	高圧洗浄カメラ
 ナンバープレートも確認可能な鮮明画像 夜間画像も見やすい ハイダイナミックレンジ対応				

※デジタルカメラは国土交通省告示第1346号ドライブレコーダー性能要件を満たしていますので、貸切バスで使用可能です。

※本製品のドライブレコーダー機能を使用するためにご利用いただくデジタルカメラが、お客様がご利用になられているキースレスエントリーユニットや、TV受信機、カーナビゲーション装置のアンテナに干渉し、受信感度の低下の原因となる可能性があります。上記製品をお使いの場合は販売店へご相談ください。

ITP-WebService V3 オプション

名称	標準価格(税別)
IT点呼オプション*	540円/月額(1契約あたり)
IT点呼管理者用ライセンスオプション	540円/月額(1契約あたり)
労務管理オプション	200円/月額(1車両あたり)
運行計画支援オプション	500円/月額(1契約あたり)
音声通話オプション	1,100円/月額(1契約あたり)
上位システム連携オプション	200円/月額(1車両あたり)
エコアンドセーフティ運転評価オプション	1,000円/月額(1車両あたり)
エコアンドセーフティ全国運転ランキングオプション	300円/月額(1車両あたり)

- 本カタログに掲載されている内容は予告なく変更することがあります。
- 通信ネットワークは、富士通のネットワークサービス「FENICIS II ユニバーサルコネク」を利用しています。
- 本製品のドライブレコーダー機能を使用するためにご利用いただくデジタルカメラが、お客様がご利用になられているキースレスエントリーユニットや、TV受信機、カーナビゲーション装置のアンテナに干渉し、受信感度の低下の原因となる可能性があります。上記製品をお使いの場合は販売店へご相談ください。
- 機能拡張連携製品のご購入につきましては各販売会社または、製造メーカーへ直接お問合せください。販売会社によってはお取り扱いできない場合がございます。
- その他、機能拡張連携製品につきましては弊社または、ITP-WebServiceの販売店までお問合せください。

※2023年8月提供予定

[サポートの注意事項]

- 車両側に起因する障害対応費用(指定工場派遣費)や、それに伴う車両設定確認・通信テスト費用は含まれておりません。また、障害対応対象製品は車載ステーション本体のみとなります。

安全に関するご注意

- ご使用の際は、取扱説明書をよくお読みの上、正しくお使いください。水、湿気、ほこり、油煙などの多い場所に設置しないで下さい。火災、故障、感電などの原因となることがあります。表示された正しい電源・電圧および環境条件でお使い下さい。

●お問合せ先



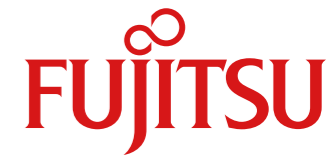
株式会社 トランストロン
情報サービス第一営業部
〒222-0033 横浜市港北区新横浜2-15-16
NMF新横浜ビル
E-mail: tti-jimukyoku@dl.jp.fujitsu.com
https://www.transtron.com/itp/



最新の情報はこちら

●記載されている製品名などの固有名称は各社の商標または登録商標です。

2023.6月版



クラウド型運行支援サービス

ITP-WebService V3 for DTS-G10

*ドライブレコーダー搭載ネットワーク型
デジタコにおいて(弊社調べ)



輸送や移送の「今」を、瞬時にお見せします。



NEW タッチパネル搭載
ドライブレコーダー搭載モデル
DTS-G10



「速さ」と「使いやすさ」が進化。輸送品質も顧客サービスも高めます。

ドライバー

タッチパネルで簡単操作、安全運転と効率化をサポート

1 免許証で簡単にログイン

ドライバー認証が簡単で、免許証忘れも防止。



2 使いやすいタッチパネル



1DINサイズでは初のタッチパネル採用。運行中も簡単に入力。



3 ナビゲーション機能搭載（運行指示書連携）



大型車が走行可能なルート画面と音声でお知らせ。
※ナビあり基本サービスの契約が必要です。



4 日報作成もボタンひとつ

帰庫ボタンを押すだけで日報を作成。



ネットワーク型車載ステーション

- ・デジコ基準に対応
- ・4.5インチタッチパネル搭載
- ・カメラを最大6台同時接続可能
- ・ナビゲーション機能
- ・IT点呼機能
- ・多様な外部機器接続



タッチパネル搭載 ネットワーク型車載ステーション

DTS-G10

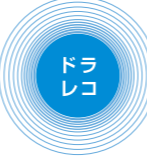
運行管理者

車両位置や運行状況を常時観察、作業負担を軽減

1 精細なカメラ映像で車両状況を確認



フルHDデジタルカメラなど最大6台のカメラで同時録画。急ブレーキなど危険な挙動もすぐ通知。



3 直感的に操作できる管理画面で使いやすく

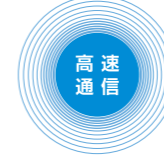


メイン画面から日報や月次帳票へもすぐアクセスでき、快適に操作。

2 50件/1台まで動画保存でき、情報共有



クラウド上に動画を保存し、帰庫後の運転指導や研修に活用。

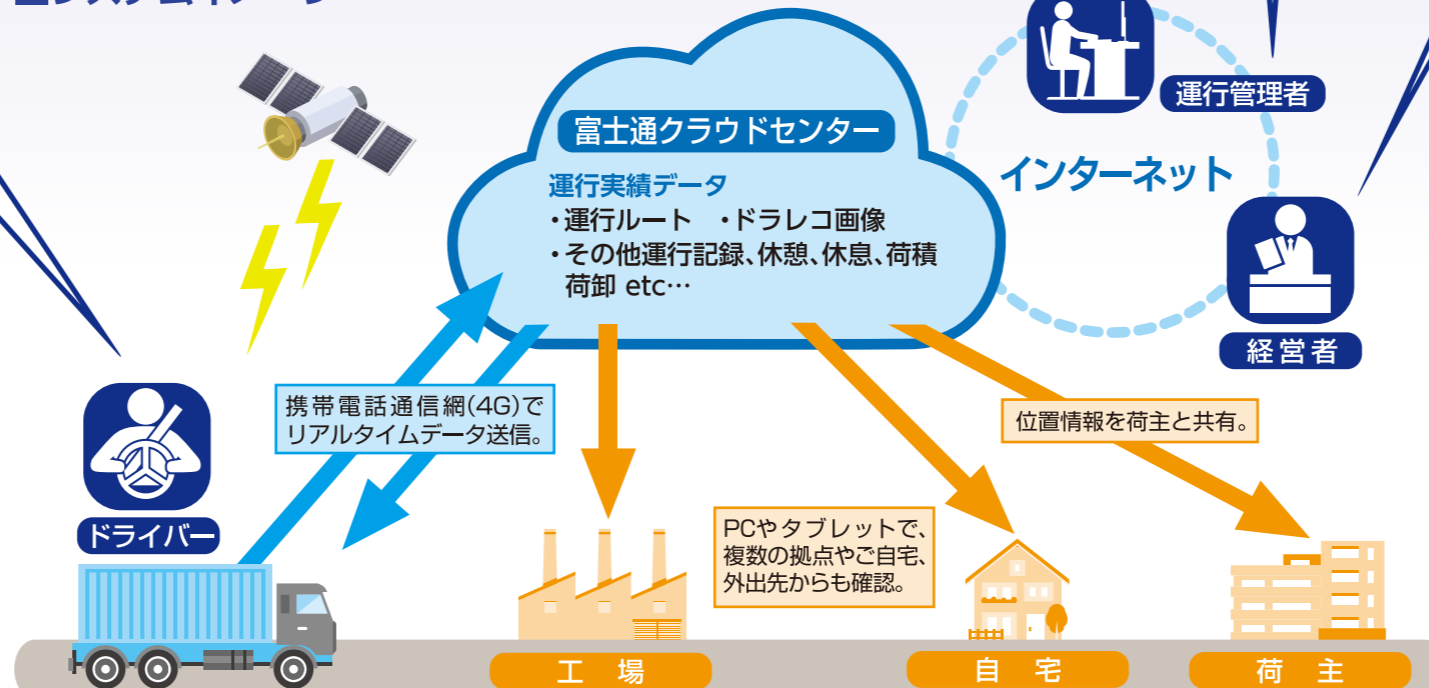


4 雨雲マップやVICsもリアルタイムでチェック



車両の位置と地図上で重ねて、ドライバーに注意喚起。

システムイメージ



経営者

運行データから診断、労務改善やコスト低減を実現

1 タブレット端末に対応し、どこでも閲覧



外出先でも運行状況、経費や運行実績をリアルタイムで確認。

2 輸送品質を向上し、労務状況を改善

正確な配送で顧客の信頼を高め、労務管理を徹底して職場環境を向上。

3 経済運転を支援し、運行コストを削減

1台から導入でき、初期投資を抑え、燃費、事故賠償費、保険料も低減。

ITP-WebService V3 for DTS-G10 利用料

月額 2,980円/台(税別) [ナビあり]
 月額 2,690円/台(税別) [ナビなし]

- ・常に最新の地図、アップデート作業は一切不要
- ・標準で13ヶ月までの運行データを記録
- ・車載機の通信費込み (パソコンのインターネット料金は別途発生します)
- ・24時間365日のコンタクトセンター対応
- ・万一車載機が壊れても追加料金なしで交換無料*

※お客様取扱いによる交換は有料

すべて込み、1台からお使いいただけます

充実サポートで導入後も安心

コンタクトセンターが各種問合せからトラブルまで対応。

