

事例セッション③

業界初 ホワイト企業が進める物流DX
モバイルアイ×デジタコ連携活用の軌跡

十和運送株式会社
ジャパン・トゥエンティワン株式会社

ジャパン・トゥエンティワン株式会社について



- **設立：** 1992年9月27日
— 代表取締役 岸本 賢和、松下 律
- **事業所拠点：** 東京、豊橋（愛知）
- **事業内容**



イスラエルのハイテク商材の事業開発

モービルアイ社との関係



モービルアイ：イスラエルに本社を置き、運転支援システムを開発・販売する(インテルが1.7兆円で買収)



ジャパン・トゥエンティワン(株)
後付製品 日本国内総代理店



事業用車両（トラックなど）を持つ法人のお客様

ジャパン・トゥエンティワン株式会社について



- 設立： 1992年9月27日
 - 代表取締役 岸本 賢和、松下 律
- 事業所拠点： 東京、豊橋（愛知）
- 事業内容



イスラエルのハイテク商材の事業開発

モービルアイ社との関係



モービルアイ：イスラエルに本社を置き、運転支援システムを開発・販売する(インテルが1.7兆円で買収)



ジャパン・トゥエンティワン(株)
後付製品 日本国内総代理店



事業用車両（トラックなど）を持つ法人のお客様

本企画セッションの趣旨



モービルアイ社
世界No.1の画像解析センサー開発



- 世界の新车10台に1台以上装着
- 世界中の自動運転プロジェクト



事故防止用
警報装置

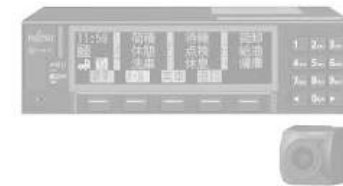


後付け警報装置にも転用

国内累計7万台以上
(世界累計で数百万台)
↓トレンドの変化

直近のご採用
ほぼデジタコとの連携

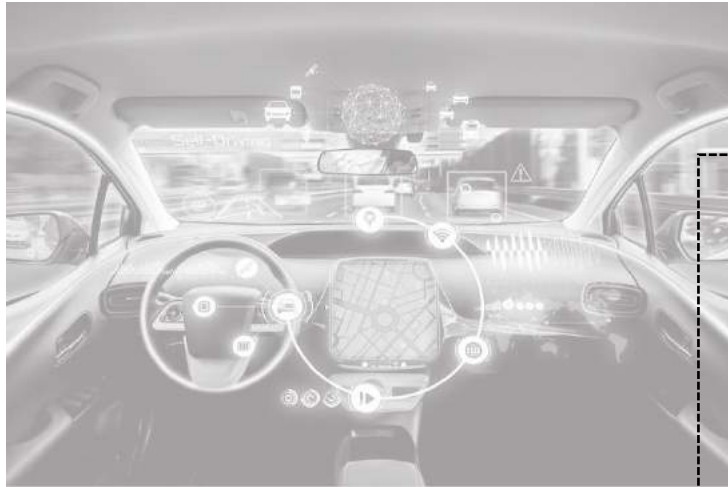
不安全運転を補足する
センサーとして



世界が注目する
日本のデジタコ連携事例

全台連携ご採用
1年半のご実感

本企画セッションの趣旨



モービルアイ社

世界No.1の画像解析センサー開発



- 世界の新车10台に1台以上装着
- 数10の自動運転プロジェクト



事故防止
後付け警報装置
に転用

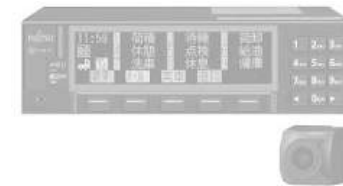


国内累計7万台以上
(世界累計で数百万台)

↓採用トレンドの変化

ここ数年のご採用
ほぼデジタコとの連携

不安全運転を補足する
センサーとして



世界が注目する
日本のデジタコ連携事例

全台連携ご採用
1年半のご実感

本企画セッションの趣旨

不安全運転を補足する
センサーとして

事故防止
後付け警報装置
に転用

こんな時に警報音が鳴ります。

<p>アイコン表示 + 警報音</p> <p>追突警報 前方車両に追突の危険を予測した時に。</p>	<p>ぶつかりそうな時</p> <p>追突警報 前方車両に2~3mの位置まで近づいた時や約30km/h以下で追突の危険を予測した時に。</p>	<p>車間がつまった時</p> <p>車間警報 約30km/h以上で走行中に設定した車間秒数まで前方車両に近づいた時に。</p>	<p>ウィンカーを出さずに 車線をまたいだ時</p> <p>車線逸脱警報 設定により車線を踏む直前、または踏み越えた時に。 ※約55km/h以上で作動します。</p>	<p>人に接触しそうな時 (昼間のみ)</p> <p>歩行者警報 歩行者に衝突の危険を予測した時に。 ※約7km/h以上で警報を鳴らします。</p>
---	--	---	--	---

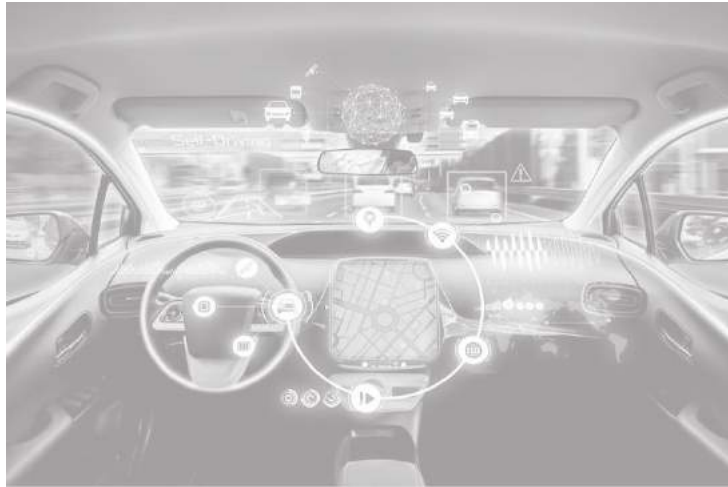
↓採用トレンドの変化

ここ数年のご採用
ほぼデジタコとの連携

-世界の新车10台に1台以上装着
-数10の自動運転プロジェクト

日本のデジタコ連携事例
全台連携ご採用
1年半のご実感

本企画セッションの趣旨



モービルアイ社

世界No.1の画像解析センサー開発



- 世界の新车10台に1台以上装着
- 数10の自動運転プロジェクト



事故防止用
警報装置



後付け警報装置にも転用

国内累計7万台以上
(世界累計で数百万台)
↓トレンドの変化

直近のご採用
ほぼデジタコとの連携

不安全運転を補足する
IoTセンサーとして



危険なシーンを
検知/入力



世界が注目する
日本のデジタコ連携事例

例えば 連携でこんな見える化ができます



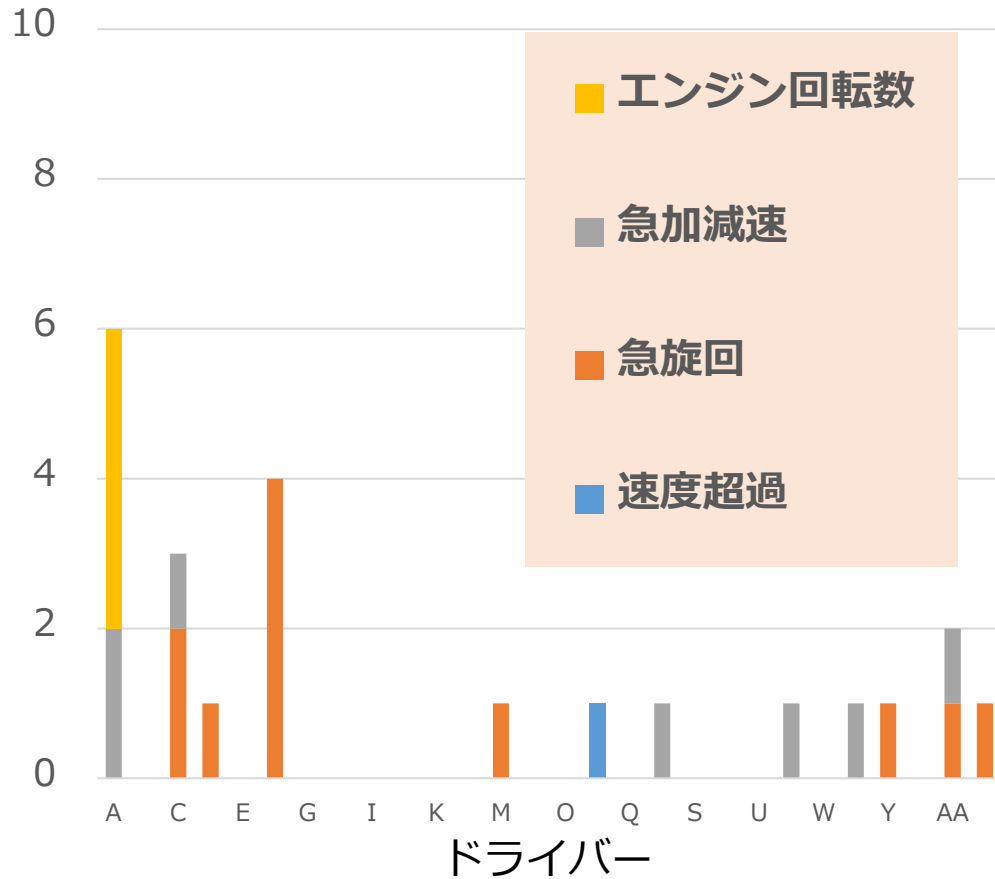
世界No.1
後付け衝突防止警報 ×
モバイルアイ



デジタコ



既存の安全指標の実数 / 1か月



「既存安全指標では、差が無くなった」
「でも事故は理想通りには減ってない」

例えば 連携でこんな見える化ができます



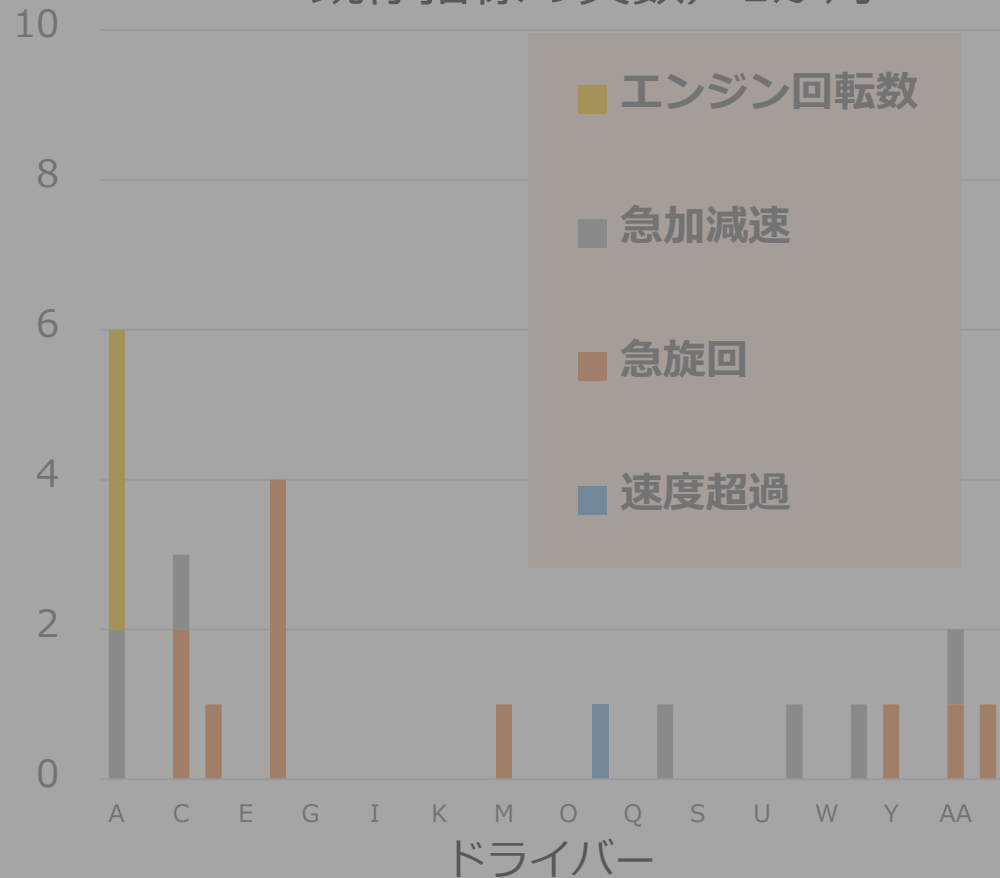
世界No.1
後付け衝突防止警報 ×
モバイルアイ



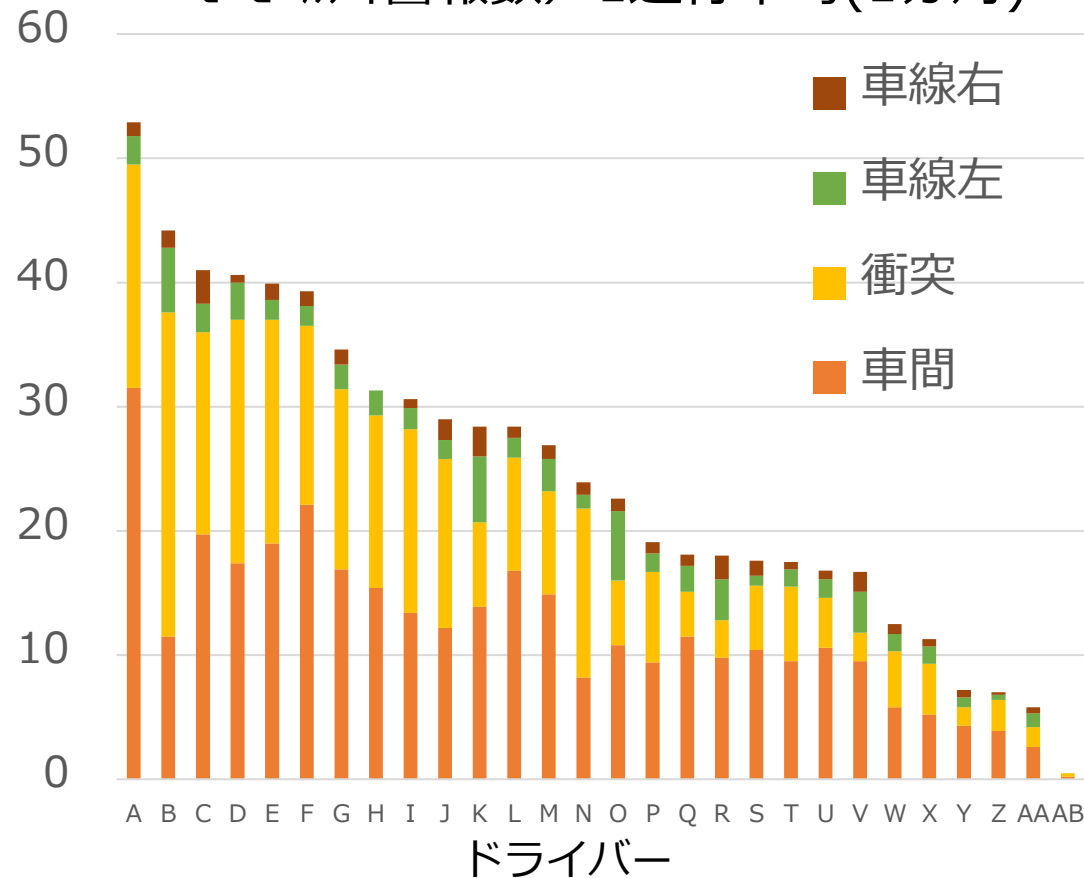
デジタコ



既存指標の実数 / 1か月



モバイル警報数 / 1運行平均(1か月)



「既存安全指標では、差が無くなった」
「でも事故は理想通りには減ってない」

「モバイル警報数では、大きな差が！！」
「ドライバー毎に不安全運転に介入できる」

例えば 連携でこんな見える化ができます



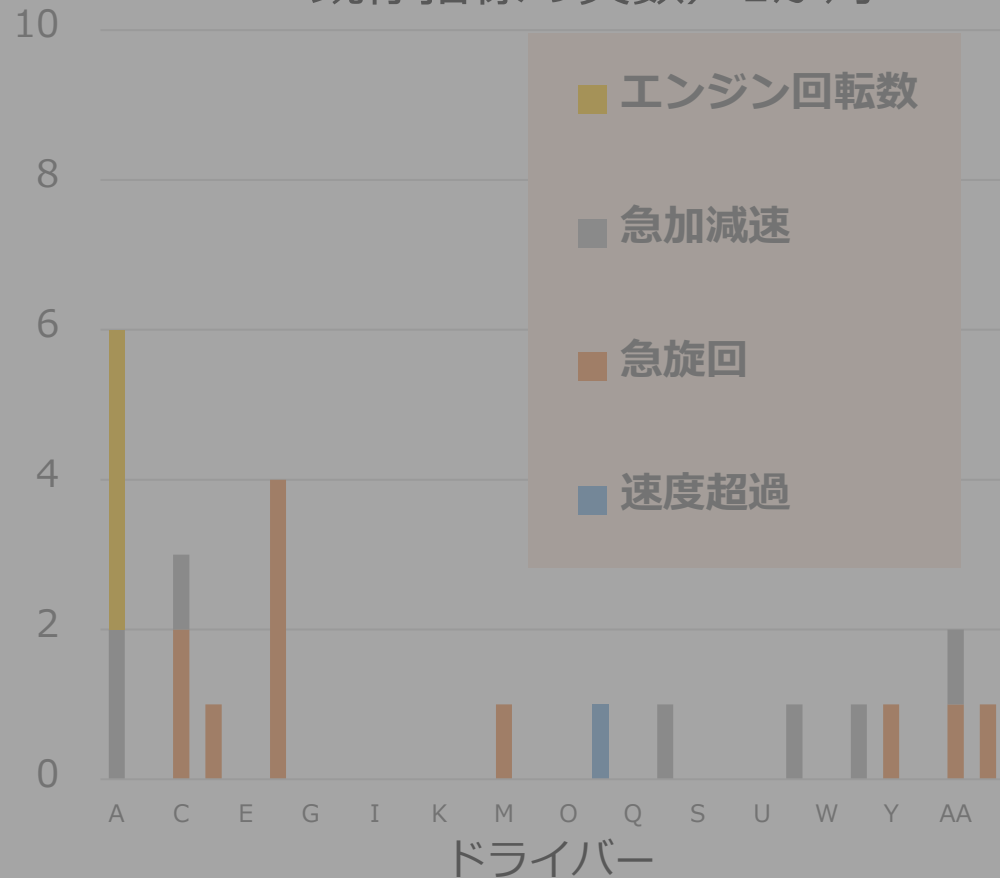
世界No.1
後付け衝突防止警報 ×
モバイルアイ



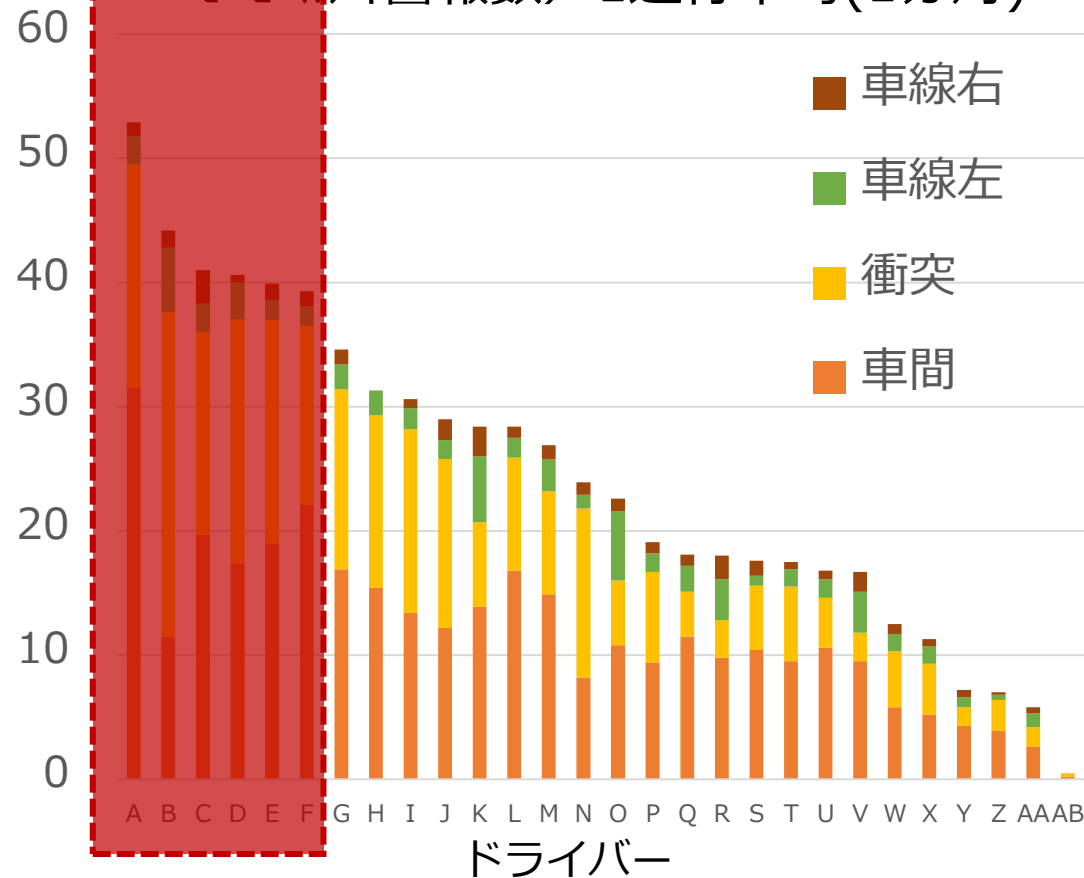
デジタコ



既存指標の実数 / 1か月



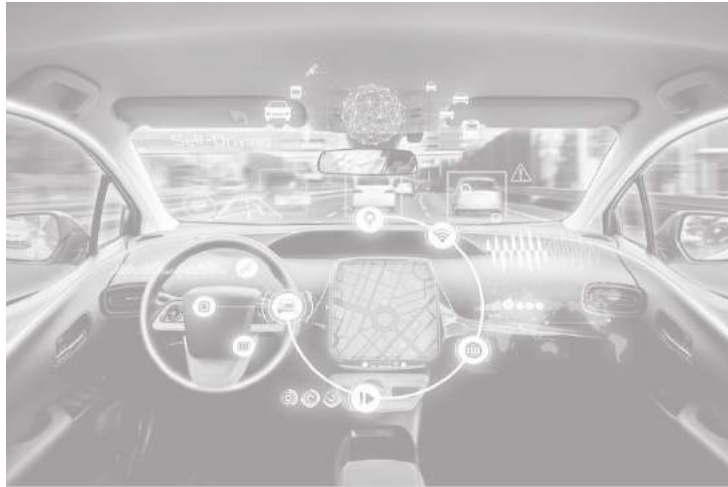
モバイルアイ警報数 / 1運行平均(1か月)



「既存安全指標では、差が無くなった」
「でも事故は理想通りには減ってない」

「モバイルアイ警報数では、大きな差が！！」
「ドライバー-毎に不安全運転に介入できる」

本企画セッションの趣旨



モービルアイ社

世界No.1の画像解析センサー開発



- 世界の新车10台に1台以上装着
- 数10の自動運転プロジェクト



事故防止用
警報装置



後付け警報装置にも転用

国内累計7万台以上
(世界累計で数百万台)
↓トレンドの変化

直近のご採用
ほぼデジタコとの連携

不安全運転を補足する
IoTセンサーとして



危険なシーンを
検知/入力



世界が注目する
日本のデジタコ連携事例

十和運送様 全台連携採用
1年半の取り組み

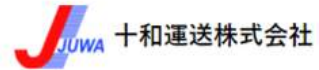


White Company Award
ホワイト企業アワード
<2021 上半期>

■ ワークライフバランス部門

ホワイト企業アワード

ホワイト企業認定を取得した企業の中でも、
今年一番注目すべきホワイト企業を選出。



商号 十和運送（じゅうわうんそう）株式会社
認定 2020年4月 運送業界初のホワイト企業認定

設立 1967年

代表者 代表取締役社長：田上 貴義

従業員数 グループ651名

車両台数 合計250台（貨物・旅客）

倉庫面積 常温27,238坪、冷蔵1,246坪、冷凍425坪

主要事業 一般貨物自動車運送事業、特別積合貨物運送事業、第一種貨物利用運送事業、倉庫業、特定労働者派遣業、一般建築業（とび、土木工事業）

本社 〒300-2446 茨城県つくばみらい市細代408-1
TEL：0297-52-3135

（十和運送 HPより）



本企画セッションの5つのキーワード



効果



指標



活用



難所



DX

① 印象・効果・評価



効果



導入前後のモバイルアイに対するご印象
実感して頂いている効果



指標



活用



難所



DX

運転習慣の改善
! ?

恋愛にも効果! ?
現場で感謝された
ドライバーさんの
面白エピソード

事故削減に関する
実感・確信

② KPI・指標として



効果



指標



活用



難所



DX

不安全運転を見える化する？
定量指標としてのモービルアイ

モノサシ/共通言語

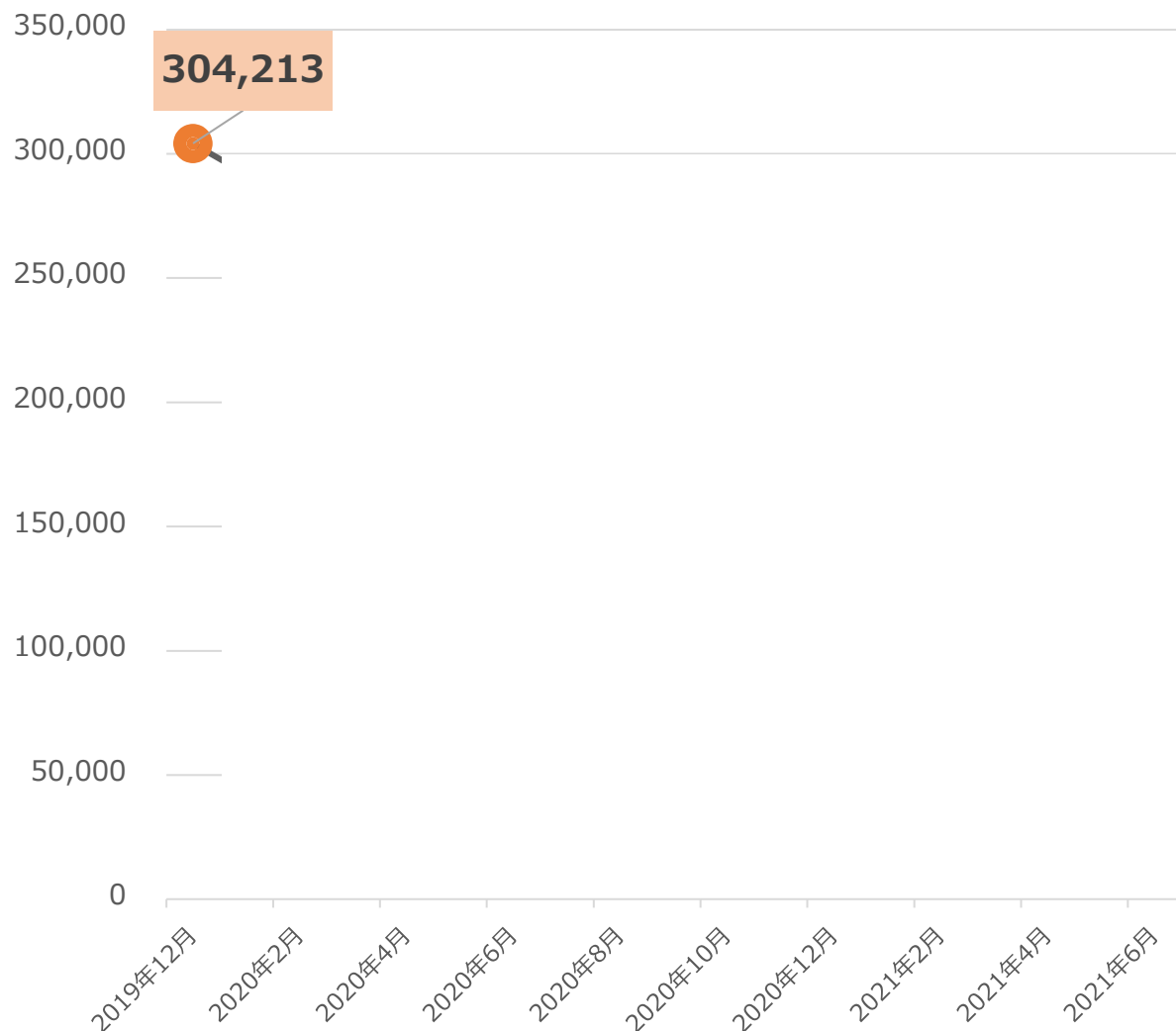
ばらばらだった
意識を統一？

初期導入営業所
で起こった
驚くべき変化

数字が持つ意味
客観性
感情/解釈の排除

全社推移を見える化

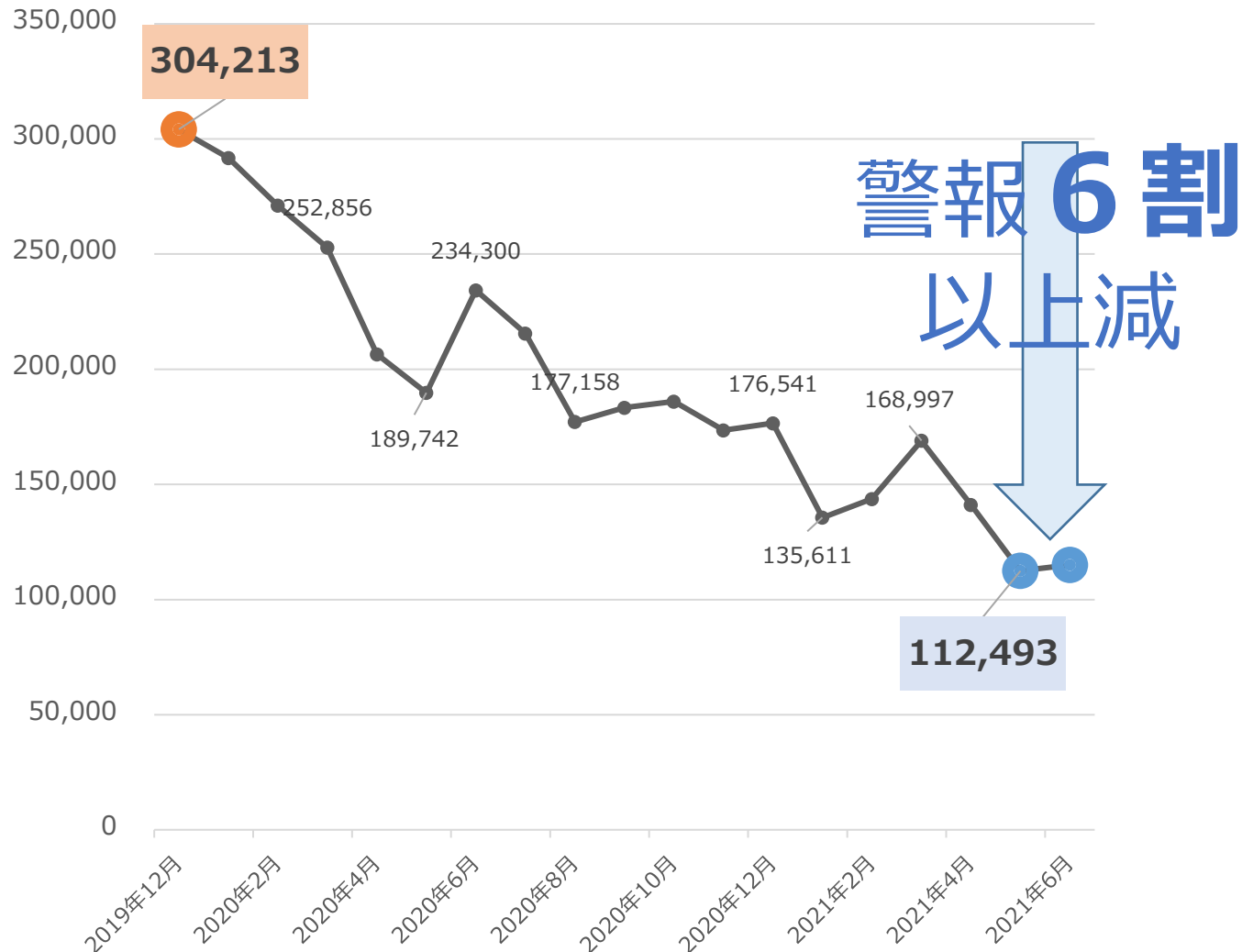
十和運送様 全車両の月次警報数推移



導入開始時
30万回
を超えていた
月次総警報実数

全社推移を見える化

十和運送様 全車両の月次警報数推移

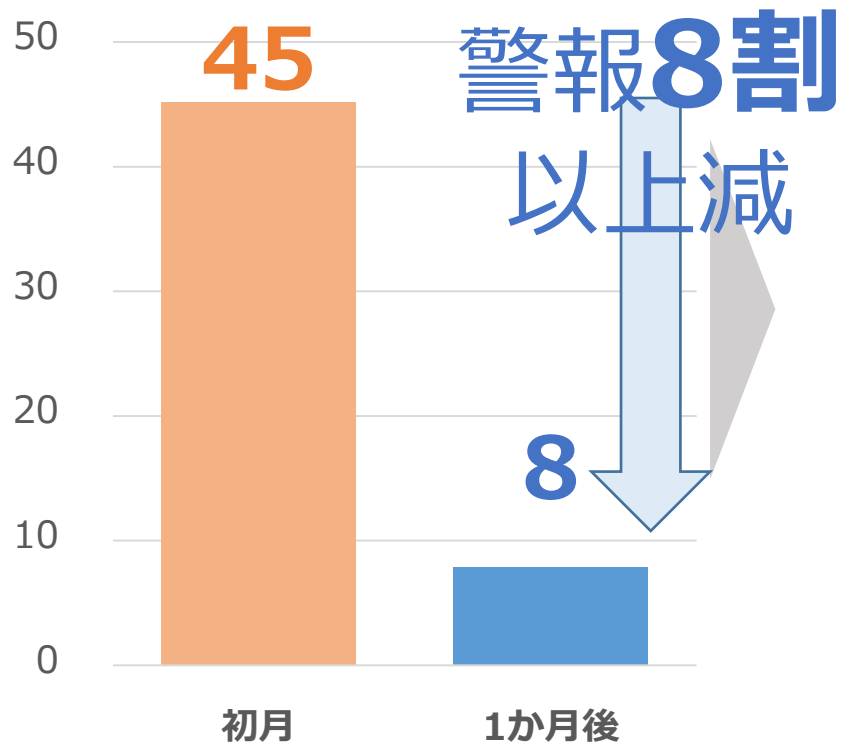


導入開始時
30万回
を超えていた
月次総警報実数

1年半後の現在
11万回
まで減少！！

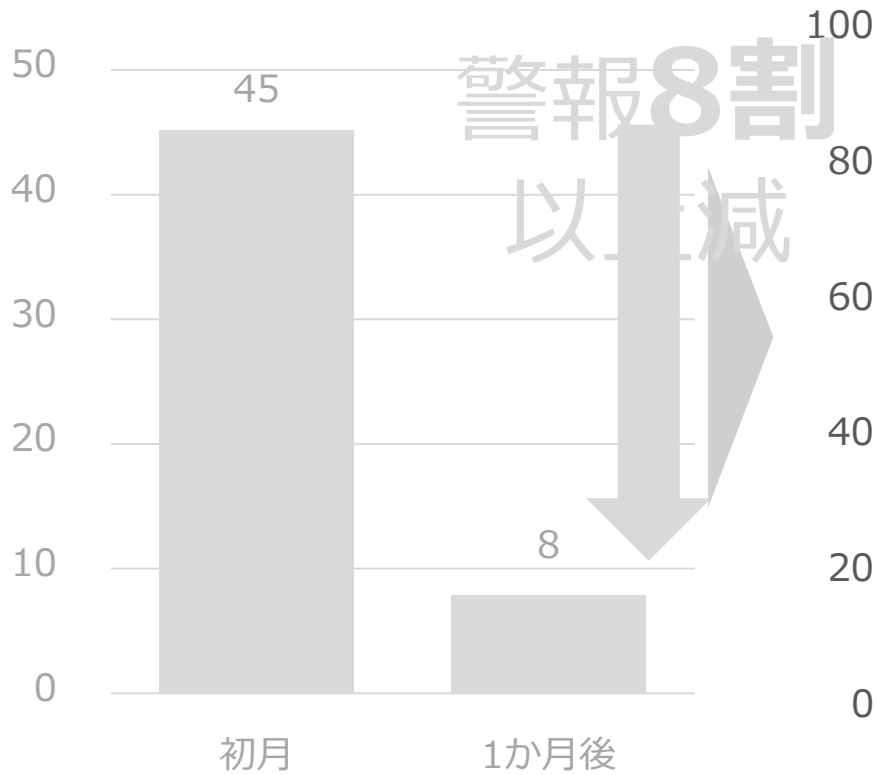
営業所・個人の変化も見える化

初期導入つくば営業所の
変化（全体）

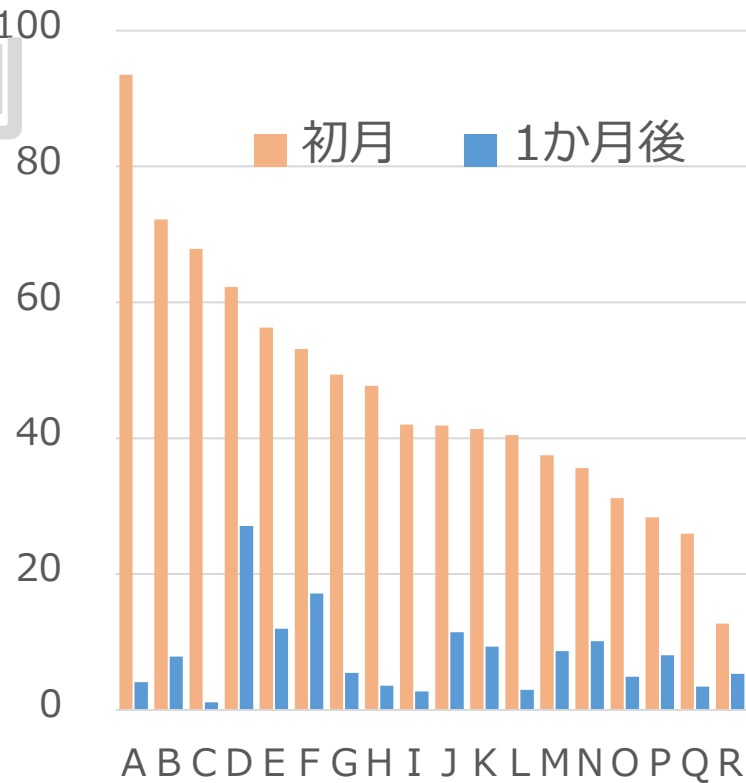


テーマ② KPI・指標 初期導入営業所の変化

初期導入つくば営業所の 変化（全体）

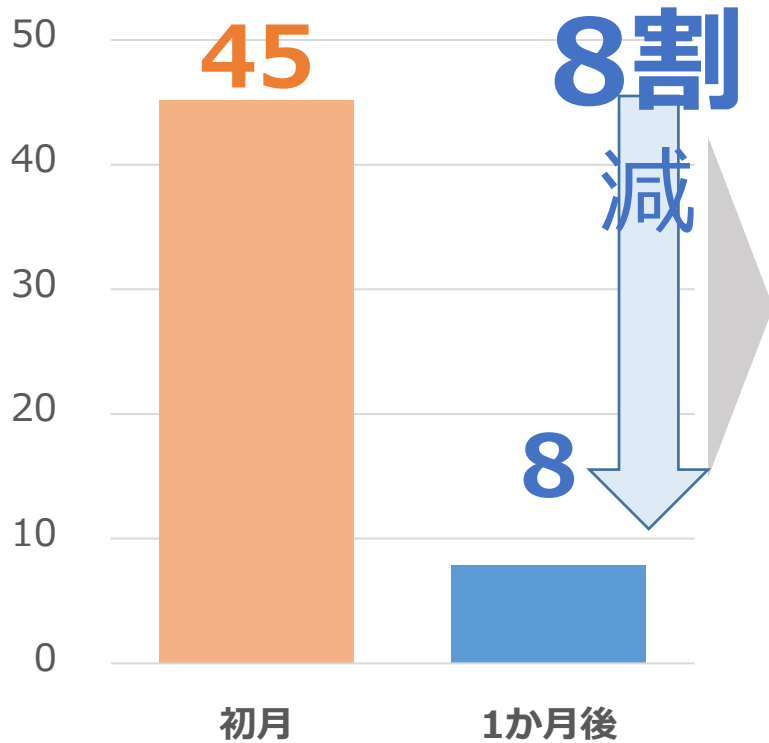


初期導入営業所の 変化（個人）

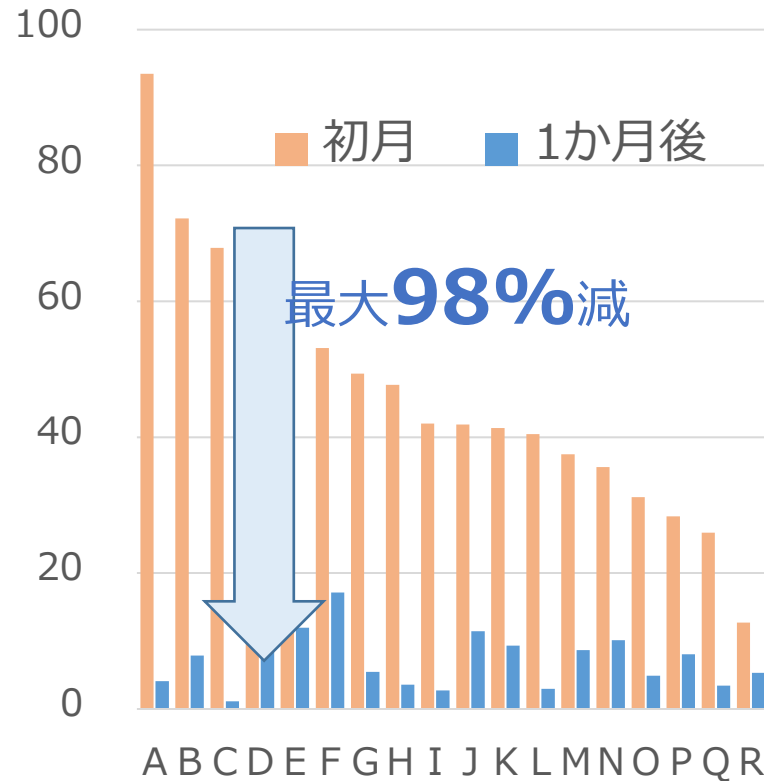


テーマ② KPI・指標 初期導入営業所の変化

初期導入つくば営業所の
変化（全体）



初期導入営業所の
変化（個人）



肝入り
つくば営業所の変化

僅か1カ月で
8割減

個人では、最大
98%減！！

モバイルアイの警報数を「KPI」≡ 全社共通の安全指標として

社内の立場	安全対策に関連した ニーズ・目的
 <p>経営層</p>	<p>重大事故対策(=経営課題として)</p>
 <p>本社 管理部門</p>	<p>安全対策の企画・立案・実行</p>
 <p>現場との壁</p>	
 <p>現場 管理者・教育部門</p>	<p>実行・管理・報告</p>
 <p>ドライバー</p>	<p>日常業務</p>

③ 活用



効果



指標



活用



難所



DX

どのようにモービルアイを活用なさっていますか？

月に1回の会議

性善説と性悪説の
狭間
良い意味で疑う

支店単位での表彰

④ 難所

 効果

 指標

 活用

 **難所**

 DX

現場管理者の
反応・対応

社長・経営層
の決断
安全推進への覚悟

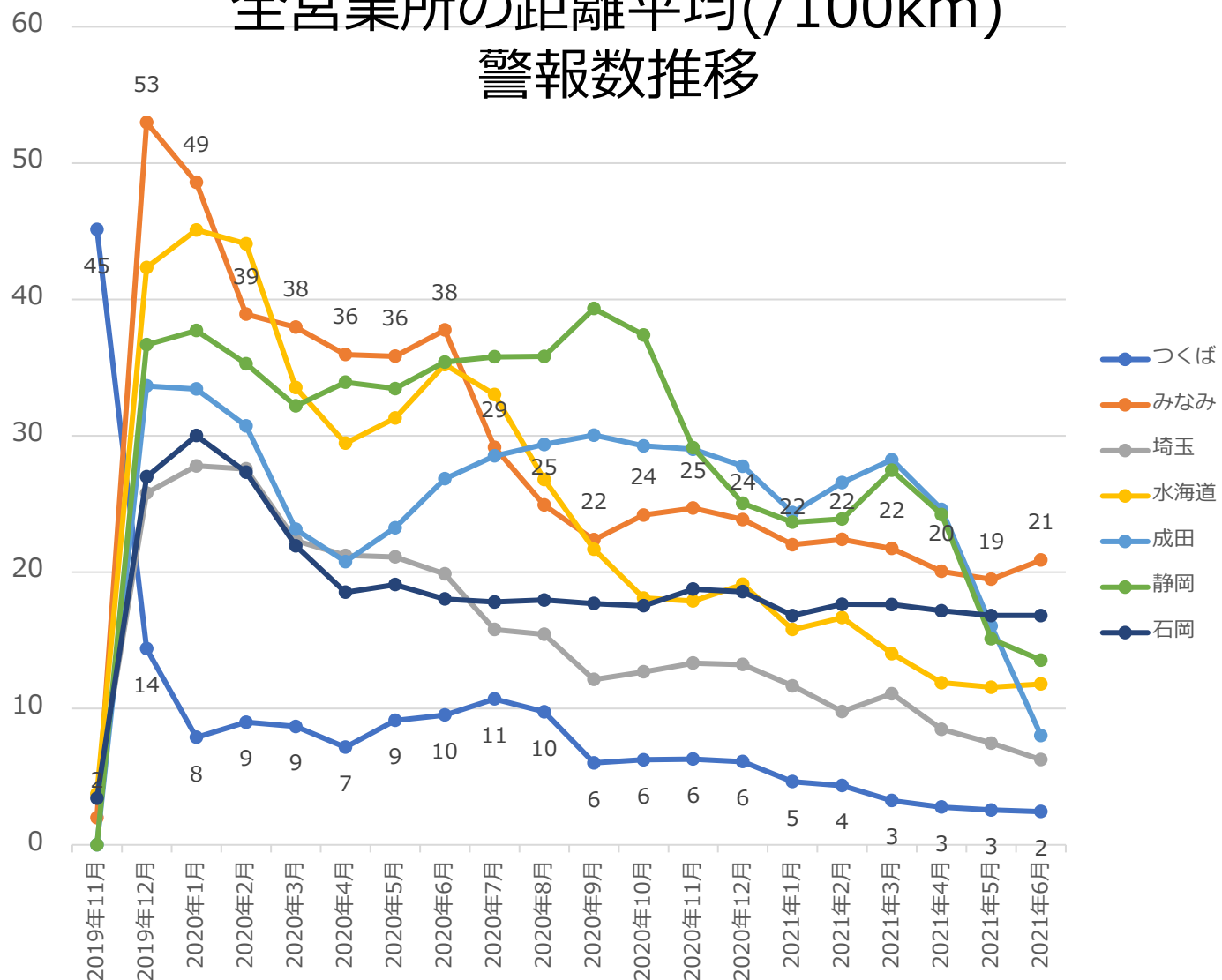
個人・支店評価
車両/環境の違い

モバイルアイ導入時の難所

嫌われても
事故が減れば本望

テーマ④ 難所と3つの変曲点

全営業所の距離平均(/100km)
警報数推移



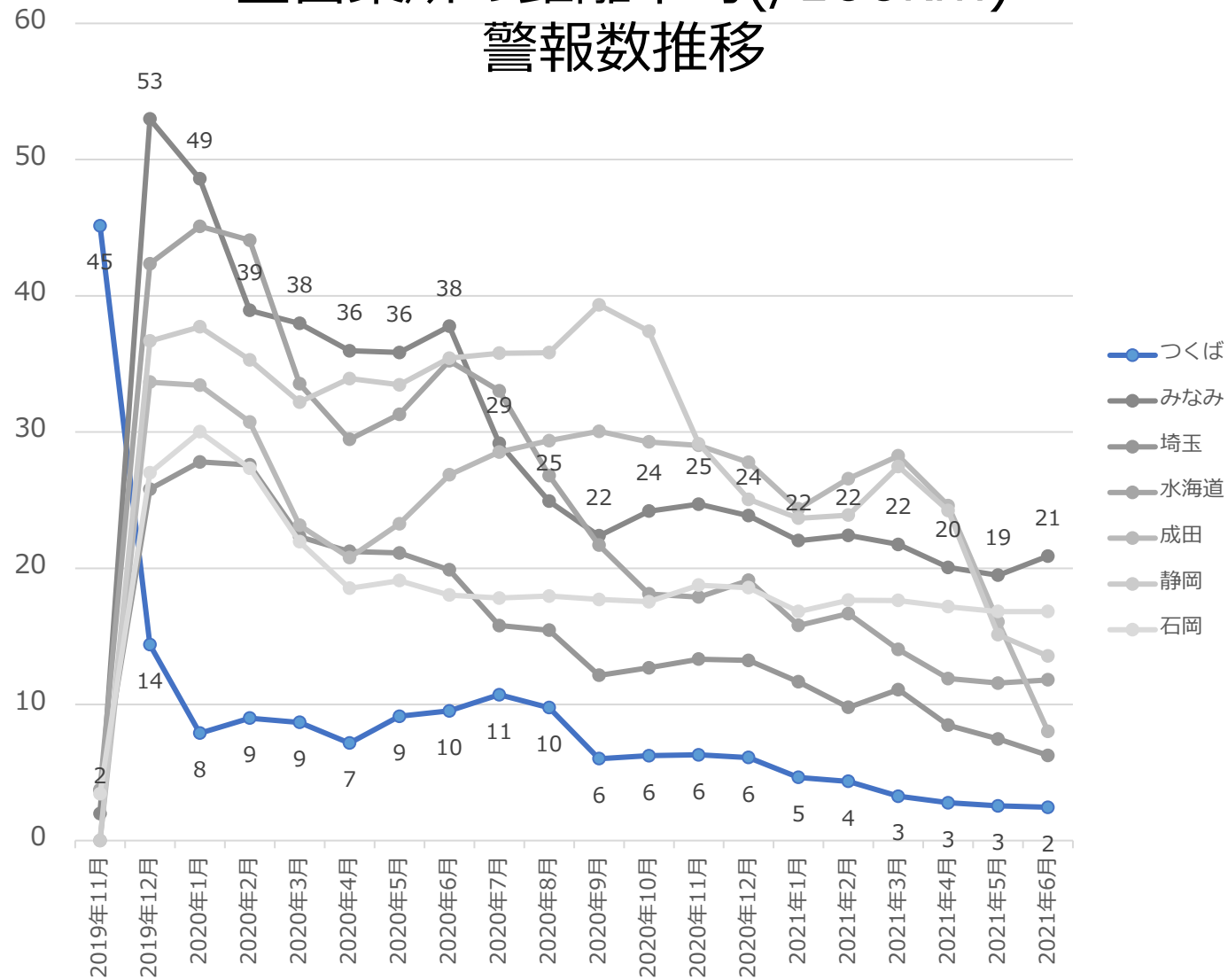
① つくば支店の成功

② 支店評価の開始

③ 定期データ検討会

テーマ④ 難所を示すデータ

全営業所の距離平均(/100km) 警報数推移



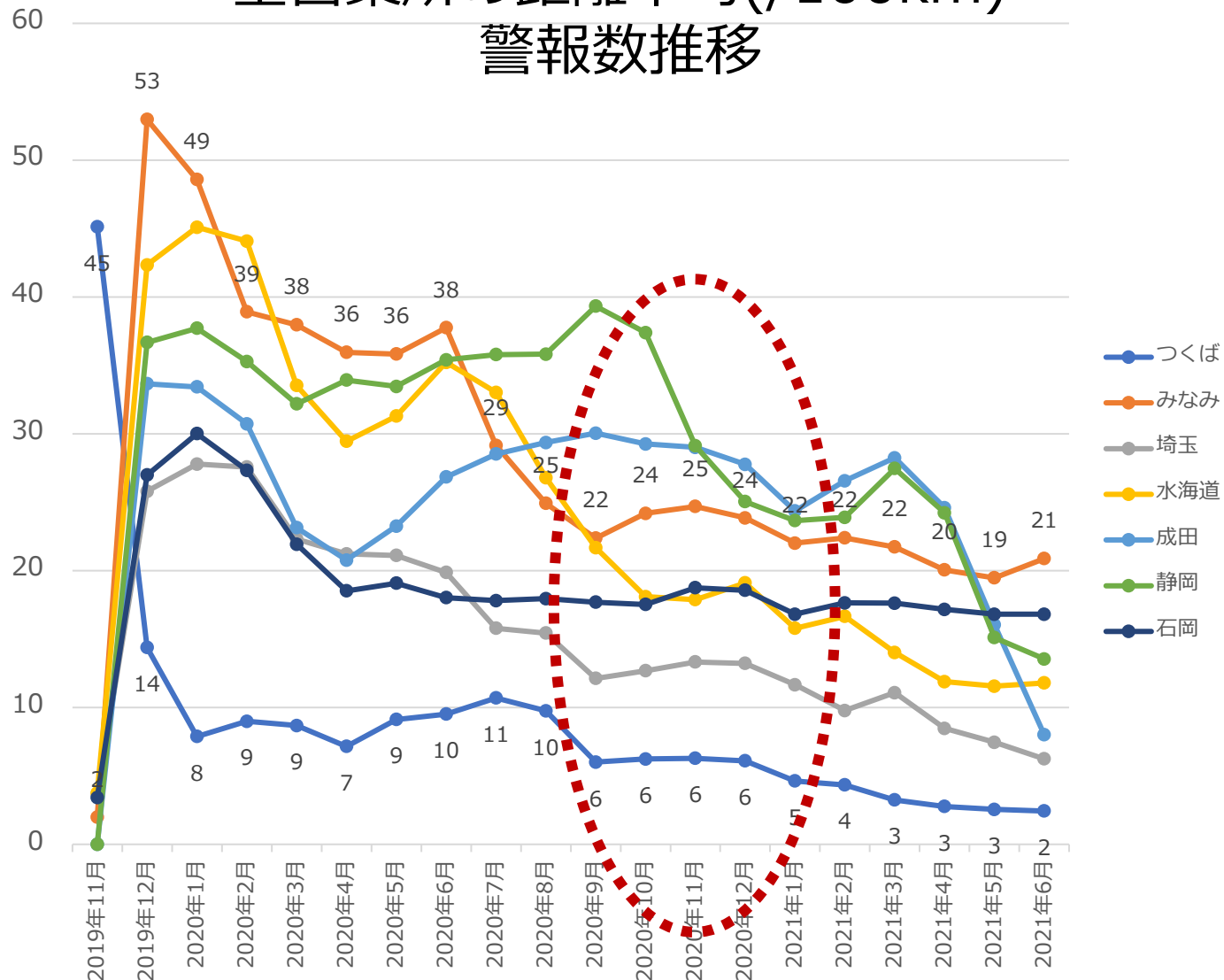
① つくば支店の成功

② 支店評価の開始

③ 定期データ検討会

テーマ④ 難所を示すデータ

全営業所の距離平均(/100km)
警報数推移



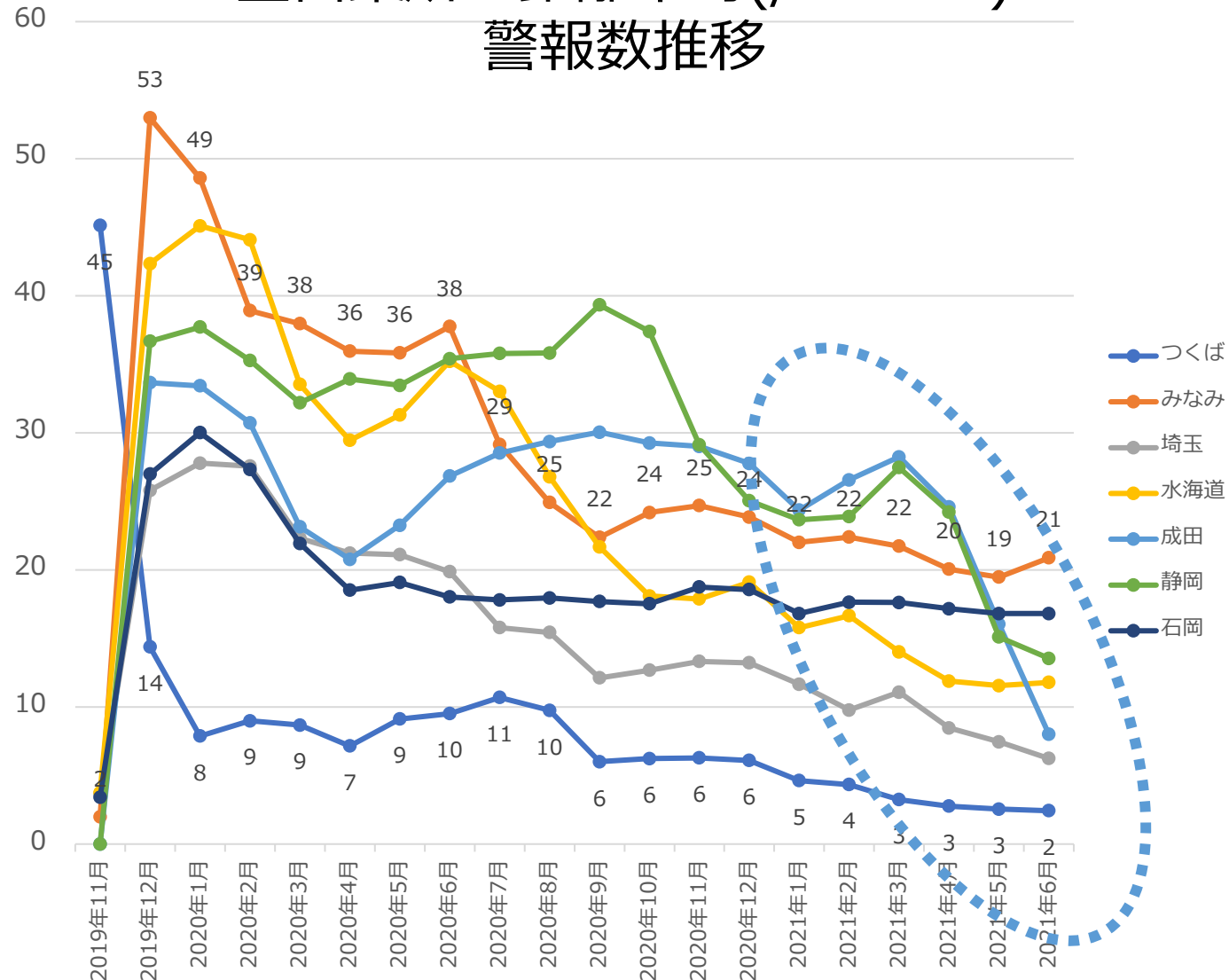
① つくば支店の成功

② 支店評価の開始

③ 定期データ検討会

テーマ④ 難所を示すデータ

全営業所の距離平均(/100km)
警報数推移



① つくば支店の成功

② 支店評価の開始

③ 定期データ検討会

⑤ DX



居眠り動画で
起きた変化/変更

車間は基本
あおり運転防止

**リスク検知+運転習慣(不安全運転)改善の観点からみた
モバイルアイデータ × 動画 のインパクト**



十和運送株式会社

菊地様 : 「 夢 」

腰塚様 : 「 効果 」

ジャパン・トゥエンティワン株式会社

岸本 : 「 」

ハード × ソフト
+

事故を限りなくゼロに近づける
泥臭い実行

(J21がサポートいたします)